

Les Echos de Sainte Anne



N°98

MAI - JUIN 2022

Bulletin d'information du
Comité d'Intérêts de Quartier
des associations et groupements
de Sainte-Anne

CMA : 388 Av. de Mazargues
07 88 60 67 52

Pour toutes informations consultez notre site :

www.ciq-sainteanne.fr

Nous contacter : ciq.sainteanne@gmail.com

« Donnez-moi la sérénité d'accepter les choses que je ne peux pas changer, le courage de changer ce qui peut l'être et la sagesse de faire la distinction entre les deux. » Marc Aurèle

Après la période de restrictions que nous venons de traverser, nous espérons reprendre notre rythme de parution des Echos de Ste Anne comme avant...

- EDITO -

Nous avons un début d'année riche en réunions et questionnements de toutes sortes :

- Un dossier concernant l'urbanisme : l'OAP Marseille N°3 qui risque selon son ampleur de modifier profondément notre quartier.
- Des demandes répétées d'intervention, et pour certaines depuis des années, concernant notre quartier : sécurité / voirie / propreté etc

Nous ne négligeons aucune demande, et les bénévoles du CIQ travaillent à monter les dossiers suite aux demandes des riverains, afin de les présenter et les soutenir auprès des collectivités territoriales notamment.

Bien sûr nous n'avons pas toujours satisfaction et/ou les réponses tardent à venir, mais sachez que nous ne classons aucun dossier tant que nous pensons devoir et pouvoir agir.

Nous avons besoin de toutes les bonnes volontés pour nous aider dans toutes ces actions, alors rejoignez l'équipe du CIQ. Notre voix portera plus si nous sommes nombreux à la faire entendre.

Bien cordialement,
Gérard DERHILLE

VENTES - LOCATIONS - SYNDIC - GESTION - ESTIMATION

Vos projets immobiliers méritent les meilleurs conseils

La team Coulange Immobilier est composée de professionnels pour gérer au mieux votre vente ou location et votre patrimoine immobilier (SYNDIC DE COPROPRIÉTÉ et GESTION LOCATIVE)

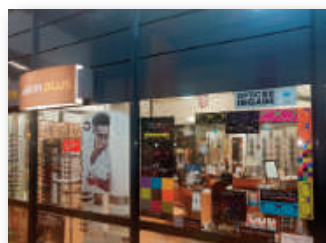


Toujours plus proche de chez vous

vision plus
OPTICIENS

OPTIQUE- PHOTO BERNON

OPTIQUE - SOLAIRE - LENTILLES



Galerie Marchande Géant Ste-Anne

365 Av. de Mazargues Marseille 8^{ème}

Tél : 04 91 77 60 75

LUNETTES PAUL & JOE, D&G
STARCK, NIKE, RAY BAN
TIRAGES ARGENTIFIQUES NUMÉRIQUES
TRANSFERT K7 VIDEO → DVD

Un réseau national d'experts viagers



VENDRE EN VIAGER POUR MIEUX VIVRE



Jean Jacques DELATTRE
04.91.627.832

ÉTUDE GRATUITE PERSONNALISÉE

GTSI - 7 boulevard Jardin Zoologique, 13004 MARSEILLE - 04 91 62 78 32 - contact@gtsi.fr



Votre Artisan Fleuriste
Sur la place de l'église de Sainte-Anne

Fleurs et plantes
pour les petites attentions ou les grandes occasions !
Mariage, baptême, deuil...

LIVRAISON GRATUITE DANS LES 8^{ÈME} ET 9^{ÈME}

Ouvert du mardi au samedi et le dimanche matin

8 place Léopold Baverel - 13008 MARSEILLE
04 84 25 56 91 - contact@lebazarfleuri.com

Au Vélo Électrique

Tous les vélos de Ville, Sport et Loisirs



NOS MARQUES EN MAGASIN :
Moustache, Bulls, O2Feel, Sunn, Karma, Winora, Kalkhoff, Haibike, Granville, Focus, Mondraker, Pegasus, Herculés ...

Mardi au Jeudi de 12h à 19h
Vendredi et Samedi de 10h à 18h



64 rue Raphaël Ponson
13008 MARSEILLE
0950 950 900
0950 952 222

A propos de la voiture électrique...

Le proluxe C. AZAN, par ses textes amenait à des réflexions. Ex la voiture électrique. On la dit véhicule propre. C'est un abus de langage. Le seul point positif est le prix du km parcouru. Pour le reste, tout coûte très cher.

La voiture elle-même, à l'achat malgré la prime non négligeable payée par nos impôts. Bien entendu l'installation des prises dans les rues ou à domicile. Pas étonnant que les copropriétés ne soient pas préparées à cette opération. Même si un propriétaire peut se le faire brancher à ses frais. Puissance 5 kW ou plus... A Paris, Total vient de décrocher le marché. Ce n'est pas pour que la recharge soit gratuite. Même sur les autoroutes.

L'autonomie actuelle de 300 km oblige cette opération.

Quant à la pollution, les plaquettes de freins sont les mêmes qu'en thermique. Et les batteries qui viennent de Chine sont fabriquées avec de l'énergie fossile à partir d'une extraction de lithium dans des conditions douteuses en Afrique, Congo, ou en Amérique du Sud. Leur durée de vie est de 8 à 10 ans. Il faudra bien les recycler...

Maintenant, les batteries peuvent être louées ou achetées avec la voiture. La location coûte aussi cher que le remboursement mensuel de cette voiture. Et pour l'achat c'est l'équivalent de la prime.

Par ailleurs, selon la puissance les dimensions et le poids ne sont pas négligeables. Avec donc, un coffre limité. Pour 4 personnes, problème.

Conclusion : ce n'est pas encore la panacée.

Alors, la voiture hybride qui n'a pas besoin de prise ? Là encore, ce n'est pas donné...

Cordialement, René NICOT

La lecture du poème ci-dessous demande une petite gymnastique de l'esprit, mais qu'en termes bien choisis ces choses-là sont dites!... Merci à Monique WIART de nous l'avoir transmis.

Poésie des carburants

Le plaisir d'essence
Dans ce monde de brut de moins en moins raffiné nous passons Leclerc de notre temps à faire l'Esso sur des routes, pour, au Total, quel Mobil ?
On se plaint d'être à sec, tandis que le moteur économique, en ce temps peu ordinaire, est au bord de l'explosion, dans un avenir qui semble citerne.
Il conviendrait de rester sur sa réserve, voire, jauger de l'indécence de ces bouchons qu'on pousse un peu trop loin.
Il y a des coups de pompes ou des coûts de pompes qui se perdent. La vérité de tout cela sortira-t-elle du puits de pétrole ?

Qu'en pensent nos huiles ?
Peut-on choisir entre L'éthanol et l'État nul, voilà qui est super inquiétant!
C'est en dégainant le pistolet de la pompe qu'on prend un fameux coup de fusil.
Je vous laisse réfléchir sur cet axe-là ou sur ces taxes-là...

Si seulement... ?

Dans un précédent numéro (juin /juillet 2020), dans l'édition, j'émettais l'espoir d'une "Renaissance" après cette pandémie.

Depuis, il y a eu la guerre en Ukraine à laquelle on ne s'attendait pas non plus. Et c'est une raison supplémentaire pour appeler de nos vœux cette Renaissance individuelle, collective et mondiale.

Mais on peut constater que, malgré les progrès techniques, technologiques, nos civilisations ne sont pas à l'abri de ces maux rédhibitoires qui peuvent les faire régresser et même les anéantir.

"Si seulement... ces épreuves pouvaient servir à les hausser à un niveau supérieur et à éviter les écueils dramatiques déjà éprouvés... déjà, à la fin de la guerre 14/18, on pensait que c'était la "der des ders"... Hélas !...

Rien n'est moins sûr. Si l'on veut garder de l'optimisme, et on en a bien besoin, on peut toujours espérer cette évolution dans le bon sens, mais, il faut reconnaître qu'on est encore loin de cette trajectoire...

Dès lors, on ne peut manquer de se poser ces questions :

- Combien de tragédies faudra-t-il encore subir pour que l'homme s'éloigne des travers, comme les guerres, dans lesquels il se risque régulièrement depuis le début de son histoire ?

- Concernant les questions de santé et d'environnement, finira-t-il par comprendre qu'il fait partie de la nature qui lui offre un cadre de vie magnifique et qu'il ne doit pas essayer, comme il le fait depuis toujours, ni de la dominer, ni de l'asservir, mais de la comprendre, de s'adapter et de s'insérer au mieux à elle et à ses composantes.

Claude Guilhem

SECURITEST

CONTROLE TECHNIQUE SAINTE-ANNE

FACE GEANT CASINO SAINTE-ANNE
336, av de Mazargues 8e
Tél. 04 91 32 13 59
www.securitest13008.securitest.fr

LA CIVETTE

CAFÉ • BISTROT

416 AVENUE DE MAZARGUES
13008 MARSEILLE
04 91 77 94 65
lacivette.bistrot@gmail.com

QUESTIONS RELATIVES A NOTRE QUARTIER RENCONTRE AVEC LES REPRESENTANTES DE LA METROPOLE

Le vendredi 25 mars 2022 le CIQ a eu le plaisir de rencontrer « sur le terrain » les représentantes de la métropole au sujet des questions que nous avons soulevées concernant notre quartier.

En présence de Mme VORTEMANN (chargée de mission au cabinet de la présidence), Mme PACARY (contrôleur qualité au cabinet de la présidence), Mme POLI (services techniques), le CIQ (représenté par Mrs Ailhaud, Derhille, Guilhem, Menard, Quirico) a repris quelques questions relatives à notre quartier et notamment :

- Feu rouge à l'angle du Bd Verne et de l'Av de Mazargues
- Problèmes de voiries rue Marie Louise
- Problèmes de propreté et notamment rue Thieux et bd Verne
- Absence d'un panneau sens interdit av Tourville
- Mise en place de ralentisseurs (bd Barral)
- Mise en place de ralentisseurs aux abords de la pharmacie Lecaillet Av de Mazargues

Nous avons rencontré des personnes très attentives à nos « problèmes » et d'ores et déjà la métropole va prévoir des interventions concernant la rue Marie Louise et la mise en place du sens interdit

Les questions de propreté sont malheureusement liées à des problèmes d'effectifs disponibles pour l'ensemble des actions relevant de la métropole, et de fait priorité est donnée à la collecte. Espérons que cela « rentre dans l'ordre » le plus vite possible.

Concernant d'éventuels ralentisseurs la métropole doit suivre une procédure particulière et notamment mettre en place un comptage des véhicules.

Pour le feu rouge à l'angle du Bd Verne et de l'Av de Mazargues, une solution est proposée. Cette solution d'augmenter la largeur du trottoir et déplacer le feu rouge paraît intéressante concernant le côté pair (côté magasin Aldi) uniquement. Cette solution va être présentée lors du prochain conseil d'administration du CQI le lundi 04 avril. Bien évidemment nous aurons toujours des oppositions, mais l'aspect sécurité doit être privilégié.

La métropole rappelle qu'une solution rapide existe concernant les divers « petits problèmes » pouvant être signalés, en utilisant l'application : engagés au quotidien. Le CIQ vous donne tous les détails de ce service important et qui fonctionne très bien, ci-dessous (offert par la Métropole).

Comme nous l'avons dit nous avons à la Métropole des interlocutrices attentives et disponibles pour nous accompagner et aider à résoudre plusieurs de nos « problèmes ». Merci.

Le président du CIQ Ste Anne
G. DERHILLE

Engagés au Quotidien : Un numéro de téléphone à retenir.

Le CIQ Ste Anne vous recommande vivement ce service au bénéfice des habitants.

Afin d'optimiser les délais d'intervention des services, lorsqu'il s'agit de problèmes (simples) de collecte, nettoyage, bacs à remplacer, encombrants, et même concernant la Voirie (trous, mise en sécurité armoires, plaques, mobilier urbain détérioré ...) il est préférable de le signaler dès constat, par le biais de **l'application Engagés Au Quotidien (EAQ), à partir d'un téléphone portable (application), d'un ordinateur de bureau (à retrouver sur MARSEILLE-PROVENCE.FR) ou simplement par téléphone au 0800 94 94 08 (numéro gratuit depuis un poste fixe)**

Un projet d'urbanisme d'ampleur dans notre quartier l'OAP (Orientation d'Aménagement et de Programmation) : Corbusier - Ste Anne - Michelet

Dans le cadre de la modification N°3 du PLUI (Plan Local D'Urbanisme Intercommunal), une modification du projet initial de l'OAP concernant notre quartier est en cours.

Il n'est pas possible d'intégrer dans notre journal tous les comptes rendus et autres présentations du travail mené à l'initiative de la Métropole qui est compétente en matière d'élaboration et de gestion des documents d'urbanisme. Nous vous invitons donc à consulter l'ensemble de ces documents sur le site du CIQ : ciq-sainteanne.fr

Quelques indications cependant : Ce projet initial d'ampleur (1000 logements) sur une zone allant du Corbusier (cité radieuse) au Brasilia a fait l'objet de recours et est actuellement abandonné au profit d'un travail mené par et avec la Métropole concernant cet espace d'importance.

Dans un premier temps notre engagement dans cette concertation (avec les représentants du Corbusier / Brasilia / l'ASL Michelet Ste Anne / Le Greenwich / Résidence Musset / Résidence 325 av Mazargues / association maisons Michelet / Garages du Corbusier), a pour objectif de faire baisser drastiquement le nombre de logements possibles sur cette zone. En effet notre Quartier est déjà considérablement impacté dans son fonctionnement général (circulation / stationnement / places dans les écoles etc ...) et nous ne donnerons ici que quelques chiffres (source Agence d'Urbanisme de l'Agglomération Marseillaise) concernant les projets immobiliers dans notre Quartier : 642 logements construits entre 2011 et 2021, 788 logements prévisionnel entre 2021 et 2023, sans compter les 799 logements en « bordure » de notre Quartier.

Nous n'oublions pas bien évidemment la place essentielle que représente la Cité Radieuse dans ce vaste projet et le respect des préconisations et obligations concernant ce Bâtiment classé à l'UNESCO qui font l'objet d'un travail très spécifique mené par les représentants des administrations et associations compétentes.

Bien sûr nous restons très attentifs, au-delà du nombre de logements qui pourra être défini, aux autres points très importants : formes urbaines / mixité d'usage / mixité sociale / espaces verts / îlots de chaleur / prise en compte des risques inondations / circulation stationnement / transports en commun / mobilité etc ... Pour chacun de ces points le CIQ se positionnera dans une attitude de concertation effective avec la Métropole et la Mairie afin de présenter et soutenir les souhaits des habitants du Quartier.

N'hésitez pas à nous faire part de vos réflexions, remarques etc ... en nous écrivant : ciq.sainteanne@gmail.com

Aidez également le CIQ Ste Anne en adhérant et par ailleurs en adressant des dons qui seront réservés spécifiquement et uniquement aux financements liés à la nécessité de faire appel à des experts indépendants

(urbanistes et autres expertises) pour nous aider tout au long de notre démarche.

Le CIQ peut délivrer des reçus fiscaux ouvrant droit à des réductions d'impôts (article 200 du code général des impôts), cette déduction est de 66% du montant du don dans une limite de 20% du revenu net imposable. Renseignez vous auprès du CIQ. Merci par avance.

Gérard Derhille.

PARU DANS LE JOURNAL LA PROVENCE

Notre ami Claude Guilhem a eu les honneurs du journal LA PROVENCE, c'est tout à fait normal au vu de tout ce qu'il a fait et fait encore pour notre CIQ et notre Quartier. Merci Claude, mais n'oublie pas que tu n'es pas encore à la retraite : les Echos de Sainte Anne et toutes les actions menées par le CIQ ont besoin de ton aide.

Gérard Derhille.



SAINTE-ANNE

Après 32 ans, Claude Guilhem passe la main

Chaque semaine, la parole est donnée, dans La Provence, à l'un des 180 comités d'intérêt de quartier que compte Marseille.



Après 32 années consécutives à la tête du CIQ Sainte-Anne (8^e), Claude Guilhem, heureux grand-père de plusieurs petits-enfants, va pouvoir se consacrer à sa famille avec la certitude du devoir accompli à la tête de cette association.

"Notre mission a toujours été la défense et la promotion du quartier et de ses habitants. Et plus spécialement la défense du cadre de vie et le respect d'un urbanisme à visage humain", rappelle-t-il. Tout au long de son engagement - il est d'ailleurs impossible de tout énumérer - Claude Guilhem a organisé des assemblées générales, des visites de terrain, des réunions, des expositions, des lotos joyeux et plein d'autres rassemblements collectifs dans l'inté-

rêt des résidents du secteur. Aujourd'hui, il est venu le temps pour lui de passer le relais à un successeur aussi dynamique et actif: Gérard Derhille, ancien directeur d'un établissement scolaire qui a toujours habité dans le coin et qui a aussi participé aux actions du CIQ. Le nouveau président est un amateur de pétanque et un travailleur acharné au service de la collectivité. Ainsi, la relève est assurée et le CIQ Sainte-Anne reste entre de bonnes mains.

M.Ca.

PARC BONNEVEINE

Nous avons adressé le 01 février 2022 un courrier à Mr Pierre BENARROCHE Maire du 6/8 concernant le Parc Bonneveine et particulièrement les accès au Parc. Notre courrier étant resté sans réponse nous avons adressé de nouveau un courrier le 03 mars 2022 :

“Dans notre courrier du 01 février 2022, nous avons sollicité la Mairie concernant les accès au Parc Bonneveine, suite aux demandes des riverains.

Les habitants se plaignent notamment de circulation et rodéos motos et scooters dans les allées, de combats de chiens dans le Parc, etc

Nous avons demandé de limiter les accès par la pose de chicane (nous avons vu des chicanes devant le Corbusier qui permettent le passage aisé des vélos) qui limiteront partiellement, et nous l'espérons, ces nuisances.

C'est avec plaisir que nous avons participé à la démarche de la Mairie concernant le Parc : Diagnostic en marchant pour le projet de renaturation et de réhabilitation du Parc de Bonneveine. Nous espérons que cette démarche avec la participation des usagers aboutisse à un espace qui conviendra à toutes et à tous.

En attendant la réalisation de ce projet qui à priori prendra, et c'est bien normal, un certain temps, la pose de ces chicanes est souhaitée par les habitants. Aussi nous nous permettons de vous solliciter de nouveau afin que ces travaux puissent être envisagés rapidement.”

Au vu de la démarche entreprise par la Mairie concernant cette zone (voir article «Parc Bonneveine suite »), nous pensons que cette question sera partie intégrante du projet. Cependant en attendant la mise en œuvre de ce vaste projet (à priori 2024), la mise en place de ces chicanes limitant l'accès est vraiment importante. Nous attendons donc la réponse de la mairie.

Mme BRUSONE Monique qui a participé au «diagnostic en marchant» concernant le Parc de Bonneveine, présente un compte rendu de cette action menée par la Mairie du 6/8 :

En présence de Mme Anne Meilhac (4ème Adjointe au Maire des 6ème & 8ème Arrondissements déléguée aux Mobilités, à la Voirie, aux Espaces Verts, aux Emplacements et à la Transformation de l'Espace Public, Conseillère Métropolitaine) les personnes présentes (environ 70 personnes) ont arpenté les différentes parties du Parc.

Mme BRUSONE a noté tout au long des déplacements du Parc Bortoli au Parc Bonneveine :

- Il sera prévu un éco-jardin
- Des composteurs seront à la disposition du public
- Les anciennes aires de jeux doivent être repensées car elles n'étaient plus aux normes : nouvelles aires de jeux ? végétalisation ?
- Le MAC (Musée d'Art Contemporain) propose de présenter différentes œuvres dans le parc
- Le gymnase devrait être détruit (amianté), remplacé par ?
- Des questions relatives aux joueurs de foot et autres boulistes sont soulevées
- Le parcours de Bortoli au MAC doit faire partie de la trame verte qui ira de Bortoli à Borely en passant notamment par la traverse Paul.
- Les travaux seraient prévus en 2024

A VOIR : DU MAC AU PARC BORTOLI

Une petite balade bien agréable et avec quelques heureuses surprises (à partir du site du CIQ : ciq-sainteanne.fr cliquez sur le lien you tube et vous aurez accès aux différentes vidéos du CIQ).



Photo : source site mairie 6/8

GRUPE DE TRAVAIL MOBILITE La fédération des CIQ du 8ème Arrt. met en place un groupe de travail concernant la mobilité :

“Comme cela a été annoncé lors de l'Assemblée Générale de votre Fédération, nous souhaitons mettre en place un groupe de travail ayant pour thème «la mobilité et les transports en commun”

L'objectif est de faire en sorte que la Fédération des CIQ du 8ème arrondissement puisse être une force de proposition auprès des Elus de la Ville et surtout de la Métropole pour défendre nos besoins et obtenir des améliorations pour les habitants et les adhérents des CIQ de nos secteurs.

Mr Paul BUSTI Vice-Président du CIQ, déjà membre de la commission mobilité auprès de la Confédération, assurera également, au titre du CIQ Ste Anne, cette mission supplémentaire. N'hésitez pas à nous faire part de toutes vos réflexions/ souhaits concernant la mobilité dans notre Quartier (ciq.sainteanne@gmail.com).

Ce sujet est l'une des questions primordiales concernant l'OAP et son impact sur l'ensemble du Quartier.

Le travail mené actuellement avec la Métropole et parallèlement les souhaits exprimés par la Mairie du 6/8 concernant ce sujet montrent bien à quel point cette question déterminera l'ensemble de la mobilité dans notre Quartier et: circulation : stationnement / transport en commun / pistes cyclables etc...

RETOUR SUR L'EXPO PHOTO DU 5 DECEMBRE AU CIQ

CIQ.SAINTE-ANNE
EXPO PHOTO
HIER ET AUJOURD'HUI

388 AV DE MAZARGUES
13008

DIMANCHE 5 DECEMBRE
De 10h à 16h
Animation exposition d'Artistes

AVEC LA PARTICIPATION DE LA MAIRIE
MARSEILLE 6/8
LIONS CLUB MARSEILLE RESONANCE

Entrée 2€ (ou plus si vous le souhaitez)

Au bénéfice du TELETHON 2021

Le CIQ Sainte Anne a organisé le dimanche 5 décembre, à la Maison de Quartier, une exposition photo ayant pour le thème : Sainte Anne hier et aujourd'hui. La Mairie de Secteur ainsi que le Lions Club Marseille Résonance participaient également en tant qu'organisateur à cette Expo dont les droits d'entrée ont été reversés au Téléthon.

Une première expo avait été repoussée plusieurs fois, au vu du contexte sanitaire, mais cette journée nous conforte dans notre souhait de proposer de telles manifestations.

A bientôt donc pour d'autres expos.



RISQUES MAJEURS

Nous avons été sollicités par la Fédération des CIQ du 8ème Arrt. pour communiquer les risques d'inondation dans notre Quartier.

Ces informations seront transmises à la Confédération des CIQ (commission risques majeurs).

Ci-dessous mail (extrait) de cette demande :

“Pour faire suite à la demande de Jean-Pierre Michel, Animateur de la Commission Risques Majeurs, nous vous prions de nous communiquer, par retour de mail, les risques d'inondation susceptibles d'intervenir sur votre secteur.”

Nous avons transmis à la Fédération :

- Le rapport de Mr BANI (Expert en Urbanisme) concernant l'OAP Marseille Ste Anne
- Les constats concernant notamment l'av. d'Haïfa et environs (rédactrice : Mme Combaluzier / vice-présidente de notre CIQ.
- Le rapport produit par «l'Association des Villas Michelet 152-174 Michelet»

Les risques d'inondations sont importants dans notre Quartier et la prise en compte de ces phénomènes doit être bien évidemment une priorité avant chaque aménagement des surfaces.

L'OAP actuellement en cours de révision sera obligatoirement impactée lors de la réalisation de projets d'aménagements et constructions.

Gérard Derhille.



Pour illustrer ce problème des Risques Majeurs dans notre Quartier ci-après la photo prise par M. Benoît PINON le 4.10.2021 lors de la dernière "alerte rouge" montrant le parking Peugeot qui se trouve dans l'espace de l'O.A.P Ste Anne, ce jour-là complètement inondé, suite au débordement de l'Huveaune—Cette photo, ainsi que d'autres prises dans ce secteur, ont été envoyées à la Métropole.



LE PÈRE NOËL A STE ANNE - 16 et 17 DÉCEMBRE 2021

Depuis plusieurs années le CIQ de Ste Anne organise la visite du Père Noël et du Clown Pois Chiche dans notre Quartier, auprès des Commerçants, des Ecoles, des Maisons de Retraite, et des Habitants qui y circulent pour faire leurs courses ou autres activités. Ils ont effectué cette visite les jeudi 16 et vendredi 17 décembre. Ils ont été bien accueillis et nous tenons à remercier les acteurs ainsi que tous ceux qui ont contribué à ces moments festifs conviviaux et de partage et qui font rêver les enfants, et les parents... Ces quelques photos qui suivent en sont l'illustration.



Devant le salon de coiffure 5 Bd Ste Anne repris récemment par Christine et Patricia.



Devant le magasin d'optique de Philippe Bernon dans la galerie Marchande du Casino.



Devant le restaurant et le magasin «Trésor d'Arménie» Av. de Mazargues.



Médaille d'Or de la Jeunesse, des Sports et de l'Engagement Associatif à Raymond POURCIN



Le 14.07.2021 a été attribué à notre Trésorier du CIQ par le Ministre de l'Education Nationale, cette Distinction, pour son rôle d'Entraîneur sportif à la tête du Club de foot qu'il a créé à Ste Anne et qu'il a animé de 1971 à 1983. Ci-après les documents relatifs à cette remise de Médaille. Il avait déjà reçu à ce titre un Diplôme d'Honneur par la Fédération Française de Football Ligue du Sud Est District de Provence pour les années 1974-75. Dans les prochains numéros des Echos de Ste Anne nous reviendrons en détail sur son rôle à la tête de son Club le F.C Ste Anne pendant cette période, sans oublier celui de son épouse dans l'accueil et les réceptions qui ajoutaient à l'esprit convivial qui animait cette Equipe et tous ces jeunes qui y participaient.

Claude Guilhem

Edmond LIONS nous a envoyé, au moment de Noël, ce poème d'Alphonse GAUD, merci.



CANTILÈNE DU VIEUX NOËL

Le vieux Noël dont l'oeil luit
En Décembre
Dans la chambre
Le vieux Noël dont l'oeil luit
Rentre chez nous vers minuit
Sans bruit.
De glaçons il est vêtu
Pendeloques et breloques
De glaçons il est vêtu
Et porte un chapeau pointu.
On aperçoit sur son dos
Une hotte qui ballotte
On aperçoit sur son dos
Un tas de jolis cadeaux.
C'est pour les petits garçons
Pour les filles
Bien gentilles
C'est pour les petits garçons
Qui dorment dans les maisons.
Alphonse Gaud

Je faisais apprendre ça à mes élèves du CE1, en tout début de carrière, quand j'étais instit à La Bouilladisse. Ça n'est à côté ni dans l'espace, ni dans le temps.

FESTIVAL "OH, MA PAROLE !" 2ème EDITION A STE ANNE DU 9 AU 29 MAI 2022

Messages du Président du CIQ de Ste Anne et de M.Cédric JOUVE Adjoint Délégué aux Arts et à la Culture de la Mairie 6/8.

Bonjour à toutes et à tous,
Un message de la Mairie du 6/8 concernant une manifestation artistique «Oh ma Parole !», dans notre Quartier. La première édition avait été très intéressante, et nous soutenons bien évidemment cette action en direction des habitants du Quartier et plus largement de tous les autres habitants de Marseille et environs. Un grand merci donc à la Mairie du 6/8. Cordialement. G. DERHILLE.

Madame, Monsieur, bonjour,
Monsieur le Maire Pierre BENARROCHE, et nous-mêmes ses adjoints d'arrondissements, ont le plaisir de vous faire-part de la 2ème édition du Festival Oh Ma Parole, qui se tiendra à nouveau au coeur du quartier Sainte-Anne, du 9 au 29 mai, sur le thème du « vivant ». Ce festival d'itinérance poétique et participatif, à l'initiative de la Mairie du 6/8, met à l'honneur la parole sous toutes ses formes : conte, poésie, musique, créations littéraires, slam, etc. Pour goûter ensemble ce bouillonnement créatif, nous sommes heureux de vous convier à venir en famille, avec vos élèves ou seul.e. Vous pourrez découvrir de nombreuses propositions artistiques, spectacles, déambulations, scènes ouvertes... Lors de ces 3 semaines auront lieu notamment des ateliers écritures à destination des groupes, que nous vous proposons d'accueillir. Nous vous joignons une présentation de cette manifestation et des ateliers par les artistes-intervenants, qui sont les mieux à même d'en parler. Nous aurons peut-être l'occasion de nous (re)voir lors de ce beau festival (voire avant). Bien cordialement,

Cédric JOUVE - Adjoint délégué aux Arts et à la Culture

Conférence d'informations en date du Jeudi 9 Juin à 18 h30 au CIQ Sainte-Anne, 388 Avenue de Mazargues 13008 MARSEILLE sur les thèmes :

- Fiscalité : Informations (Loi Pacte)
- Transmission Patrimoniale
- Questions-Réponses

P. PRINDERRE
Depuis 1961

DÉCORATION • PEINTURE • PAPIER-PEINT
REVÊTEMENTS SOLS ET MURS • FAÇADE

46 bd Alméras 13009 Marseille
Atelier : 32 rue Mathieu Stilatti 13003 Marseille
Tél. / Fax. 04 91 77 64 61 Port. 06 61 34 74 16
philippe.prinderre@sfr.fr

INNACOLO ELEC
INSTALLATION & DÉPANNAGE 7J/7

Régis INNACOLO
06 60 58 37 96

Quartier Ste Anne
Fax 04 91 77 22 39 - innacolov@gmail.com

2ème ÉDITION
Oh ma parole!
DU 9 AU 29 MAI 2022

Une grande fête participative ouverte à toutes et tous autour des arts de la parole :
Récoltes de paroles de quartier, ateliers, lectures, installations, spectacles autour de la poésie et du conte.

ÉVÉNEMENTS GRATUITS - QUARTIER SAINTE-ANNE :
PLACE BAVIEREL, LE JARDIN DE L'ÉGLISE ET LA COUR DU CENTRE D'ANIMATION

Retrouvez toutes les informations ici :
@mairie-marseille-68

COMMERÇANTS, ARTISANS, PROFESSIONS LIBÉRALES DE STE ANNE

Cette rubrique est faite pour vous. Elle a pour but d'informer les habitants du Quartier de tous les changements ou toutes les installations nouvelles dans les activités professionnelles, pour faire connaître aussi vos initiatives commerciales. Ce journal, par ailleurs constitue pour vous un excellent support très ciblé sur votre Quartier pour vos annonces publicitaires et donc pour faire votre promotion commerciale.



**Dans notre secteur,
une nouvelle NEGOCIATRICE IMMOBILIER :**

Mérodie COPPOLANI

Pour l'évaluation de votre bien,
une multidiffusion sur les portails,
et un accompagnement des parties :
06 50 20 83 36
melodie.coppolani@gmail.com

La **sophrologie** apporte notamment plus de présence et de conscience dans notre quotidien et permet de retrouver un rythme plus harmonieux. Elle développe une attitude plus sereine devant la vie sans nier ses difficultés.

Chantal FORMAGGIO Sophrologue RNCP
Certifiée en Méditation de Pleine Conscience
Equipe pluridisciplinaire Clinique Clairval Marseille 9
du Centre Grand Audition Rue Paradis Marseille 8
Cabine rue de Gène 13006 Marseille.
Agréée Sommeil et Vigilance, Référente Acouphènes
Tél : 06 87 82 1000 c.formaggio@bbox.fr
www.uneautre attitude.fr

Ici, celui qui débarque un jour sur le Port, il est forcément chez lui. D'où qu'il vienne- On est chez soi à Marseille.
Dans la rue on croise des visages familiers, des odeurs familières,...Marseille est familière.
Jean Claude IZZO - Dès le premier regard.

Citation - La part du Colibri

Un jour, dit la légende, il y eut un immense incendie de forêt. Tous les animaux terrifiés et atterrés observaient, impuissants, le désastre. Seul le petit colibri s'active, allant chercher quelques gouttes d'eau dans son bec pour les jeter sur le feu.
Au bout d'un moment, le tatou, agacé par ces agissements dérisoires, lui dit : - Colibri ! Tu n'es pas fou ? Tu crois que c'est avec ces gouttes d'eau que tu vas éteindre le feu ?
- Je le sais répond le colibri, mais je fais ma part. - Pierre RABHI -

NOUVEAU A STE ANNE
RÉFLEXOLOGIE - KOBIDO BD SAINT-ANNE
Profitez de leurs bienfaits physiques et psychiques !!
Faites une pause bien-être. Prenez soin de vous !!
Sur rdv au 07.81.70.76.10
www.reflexologie01.com



PREAMBULE

Troisième volet de notre immersion dans les commerces de notre quartier.
Après le boulanger et le caviste, nous rendons hommage aujourd'hui à :

L'HORLOGER - BIJOUTIER

Texte de Robert Zanoni

Avec sa Bucelle, petit outil semblable à une pince à épiler, Philippe KLETZEN saisit très délicatement, avec une concentration extrême, un minuscule rouage qu'il insère dans son logement. Le geste est précis, chirurgical même, facilité par l'utilisation d'une «lampe-loupe», accessoire indispensable eu égard à la taille des objets à manipuler. Nous sommes ici dans le royaume de Lilliput plutôt qu'au pays de Pantagruel...

Quelques tours de vis plus tard le boîtier est refermé et la montre reprend vie avec le tic tac régulier de son cœur métallique.

Ce disciple de Chronos, perpétue ainsi la volonté inébranlable et ancestrale de l'homme: mesurer le temps!...

Pour ce faire, dès l'antiquité, ont été élaborés de très nombreux systèmes tels l'horloge à eau (clepsydre), le Cadran Solaire, le Sablier (etc...etc...), C'est au 13ème siècle que furent mises au point les premières horloges mécaniques, remplacées au 17ème par les horloges à pendule, au 19ème elle devinrent électriques et au 20ème à quartz. La montre bracelet fut inventée par Blaise Pascal attachant avec une ficelle une montre de poche à son poignet.

Ce bref survol historique de l'évolution d'un appareil à mesurer le temps nous permet d'approcher le métier d'horloger qui n'a cessé d'évoluer au gré des modes et innovations techniques.

Mais l'horloger n'est pas qu'un simple réparateur de mécanismes plus ou moins complexes, il est aussi un véritable artiste, un créateur passionné quand il s'attelle à l'autre facette de son activité, indissociable de la première: la bijouterie-joaillerie, art réalisé sous l'égide d'Eloi de Noyon, plus connu sous le nom de Saint Eloi qui fut grand argentier de Clotaire II, trésorier de Dagobert et accessoirement conseiller vestimentaire (culotté...) de ce dernier....

La également un retour vers le passé nous semble intéressant pour comprendre l'importance accordée par l'homme à son apparence. En effet les premiers bijoux, constitués de coquillages et d'os, ont été datés de...75.000 ans avant notre ère!... Mais ce n'est qu'au 17ème siècle que la joaillerie se développa et surtout au 18ème, «le siècle des lumières», qui voit la vogue des bijoux se répandre au delà du cercle restreint des nobles et riches dignitaires.

Notre artisan devient alors le forgeron des métaux précieux, modelant toujours avec délicatesse et minutie la bague ou le bracelet, mariant avec bonheur l'or et l'argent, le rubis et le diamant, faisant même d'un colifichet une véritable œuvre d'art.

Et, cerise sur le gâteau, à ses compétences techniques et son savoir faire incontestable, Philippe KLETZEN accueille ses clients avec beaucoup de gentillesse et de bonhomie au milieu d'un capharnaüm de pendules, horloges et réveils en tous genres, dignes de figurer dans un inventaire à la Prévert.

Au moment de faire l'achat d'une montre ou d'un bijoux, entrez préalablement dans son échoppe, vous ne le regretterez pas.

Horlogerie-Bijouterie «Au Gré du Temps» :
32 Rue Thieux – 13008 Marseille



GENEALOGIE

Les AIL de Sainte Anne sont heureuses de vous proposer une nouvelle activité :

Il s'agit de **RENCONTRES GENEALOGIQUES**.

Cette activité est destinée aux débutants et aux généalogistes plus confirmés. Le but est d'aider mutuellement les membres.

Un encadrement est fait par des généalogistes expérimentés. L'activité est proposée une fois par mois (pour l'instant jusqu'en juillet le 1er mercredi de 14h à 17h).

Informations et conditions auprès des responsables.
Jean-Marie VINCENT Jean AILHAUD
jmv13008@icloud.com jean.ailhaud13@gmail.com
tél 06 16 05 05 13 tél 06 87 72 61 34

ADRESSE AIL : 8 Av ILLYSSIA 13008 Marseille



SOUTENEZ VOTRE CIQ : ADHEREZ POUR L'ANNEE 2022

Cotisations annuelles individuelle 15€ et 20€ pour un couple

Cotisation annuelle copropriété : 8€ par appartement

Cotisation annuelle association/groupements/ clubs :
35€ ou 55€ ou plus de 55€

Cotisation annuelle artisans / commerçants / professions libérales :
40€ ou 55€ ou 85€ ou plus de 85€

MERCI D'ADRESSER VOS COTISATIONS PAR CHEQUE A L'ORDRE DU : CIQ Ste ANNE

Merci de bien vouloir indiquer toutes vos coordonnées (adresse / téléphone / mail / raison sociale / nom de la copropriété / syndic



CENTRE D'APPAREILLAGES AUDITIFS

Tous nos centres Audision sont équipés des dernières évolutions technologiques avec des audioprothésistes formés aux techniques les plus récentes.

- Bilan Auditif **Gratuit**
- Essai **Gratuit** d'appareils auditifs
- Vos aides auditives **100 % remboursées**
- Entretien et réparation

Votre centre Audision Mazargues vous accueille : du Lundi au Vendredi de 9h à 12h, et de 14h à 18h.



1, Avenue de la Martheline - 13009 Marseille
04 86 11 97 45
Bus N°22/22S - Arrêt « La Seigneurie »

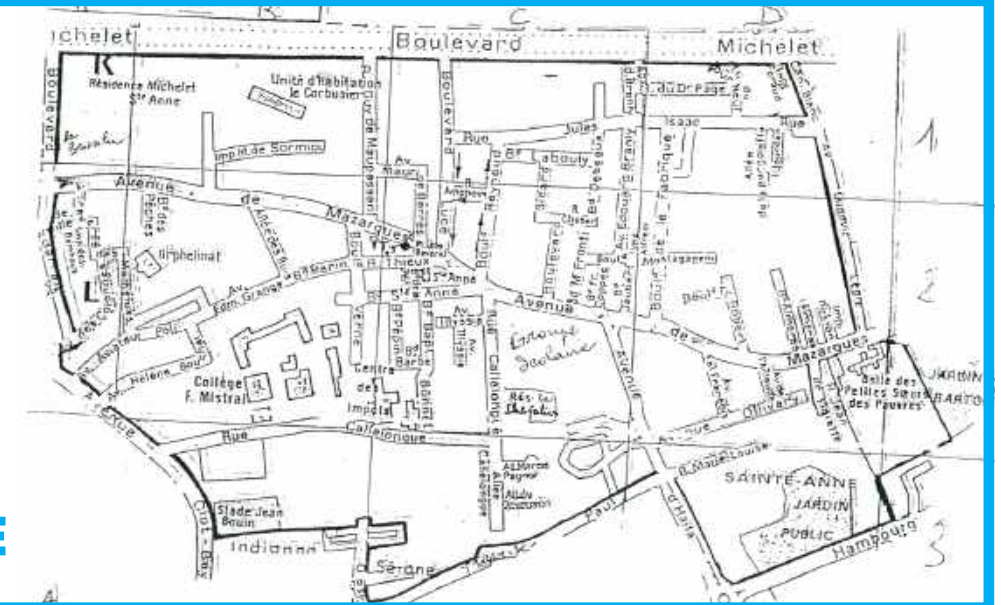
www.audision.fr

CHANGEONS DE COMPORTEMENT

La période que nous vivons est de nature à nous inciter à changer certains de nos comportements.

Par exemple : suivre les prescriptions de la <Charte de l'éco citoyen à Marseille> et respecter les indications de la <fiche conseil pour le tri des déchets des équipements électriques ou électroniques>

LIMITES & PLAN DU QUARTIER DE STE ANNE



RESTAURANT PEDAGOGIQUE LE GRAND PIN

Santé Plaisir Solidarité
Produits locaux ou bio - Pain bio
Bouddha bowl aux choix
Cuisine traditionnelle française
Burger du chef sauce cumin

430 Av. de Mazargues 13008
Tous les midis 06 99 08 53 15



LES FONCTIONNELS

De père en fils depuis 40 ans

Le Spécialiste Du Gain de Place
Meuble - Literie - Salons
Fauteuil Relax - Lit Clap

32 RUE NEGRESKO - MARSEILLE 8^e
TEL 04 91 77 66 00

lesfonctionnels13@gmail.com
www.lesfonctionnels.fr
Parking Négresko

Une Remise de 15% est accordée pour tout achat de Meubles en Magasin sur Présentation de ce Coupon

Ci-après un texte de Christian DONATI qui vient de nous quitter. Ce texte, il nous l'a envoyé récemment. Son caractère prémonitoire ne vous échappera pas.

A TROP BATTRE ...

A trop battre, le cœur peut s'arrêter de battre
 A trop battre, le cœur peut s'arrêter d'aimer
 A trop aimer, le cœur peut s'arrêter d'aimer
 A trop aimer, le cœur peut s'arrêter de battre.

A trop battre, le cœur va s'arrêter de battre
 A trop battre, le cœur va s'arrêter d'aimer
 A trop aimer, le cœur va s'arrêter d'aimer
 A trop aimer, le cœur va s'arrêter de battre.

A trop battre, le cœur s'est arrêté de battre
 A trop battre, le cœur s'est arrêté d'aimer
 A trop aimer, le cœur s'est arrêté d'aimer
 A trop aimer, le cœur s'est arrêté de battre.

A trop battre, les cœurs n'ont plus le cœur de battre
 A trop battre, les cœurs n'ont plus le cœur d'aimer
 A trop aimer, les cœurs n'ont plus le cœur d'aimer
 A trop aimer, les cœurs n'ont plus le cœur de battre.

Quand ils ont trop battu, les cœurs cessent de battre
 Quand ils ont trop battu, les cœurs cessent d'aimer
 Quand ils ont trop aimé, les cœurs cessent d'aimer
 Quand ils ont trop aimé, les cœurs cessent de battre.

Que m'importent les cœurs qui ont cessé d'aimer
 Peu m'importent les cœurs qui ont cessé de battre
 Que mon cœur épuisé demain cesse de battre
 Je garderai toujours la force de t'aimer.

Christian DONATI-MAESTRACCI
 déc.2021-fév.2022

L'exode urbain... Extension du béton...respectons la campagne !

Adieu mésanges et rouges-gorges, adieu les murs de pierres sèches et l'odorante clématite ! Tout est écrasé, mis à mort, dévoré. Ici, des gens tout neufs, citadins en mal d'horizon, lassés des villes-jadis rêvées par leurs pères, viendront respirer « l'air pur » : « Libres ! ». Ils grignoteront les espaces, planteront leurs cabanes d'agglôs et leurs piquets de clôture. Ils monteront leur barbecue et feront des allées dallées sur cette bonne terre, limoneuse, encore toute mouillée de la sueur de mon père. Sacrilège ! Terre longtemps aimée, soignée, caressée et, aujourd'hui, souillée de béton ! Autrefois, il y a bien longtemps, des gens avaient ramassé les pierres qui gênaient les cultures. Munis de couffins, ils les emportaient en bordure des champs ; ils en faisaient des « clapiers » ou des murs de restanques. Aujourd'hui, de gros camions apportent dans ces mêmes champs des tonnes de matériaux. Les ruisseaux qui descendaient des collines avaient été détournés. Tout un réseau de drains avait été mis en place pour agrandir les terres ou les assainir. Aujourd'hui, on démolit aveuglément tout ce qui avait été aménagé avec tant de fatigue et de patience. On délimite des lots dessinés, tels un puzzle sur de grandes feuilles de cabinet d'architecte. Sans même penser à l'écoulement des eaux...

C'est maintenant l'invasion. Les nouveaux venus s'installent. Les cellules de granulats se multiplient, des barrières se dressent, des haies sont plantées qui isolent ceux qui sont venus ici pour respirer l'air pur et goûter à la liberté. Mais, comment en vouloir à ces gens ? Ce ne sont tout de même pas des Simon de Montfort plantant leur étendard, là-bas sur des terres languedociennes volées au treizième siècle !

Naguère, les voisins, que la distance éloignait les uns des autres, aimaient se rencontrer. La charrette passait, on avait « bien le temps » de discuter au bord du chemin et même d'entrer à la maison pour « boire un petit coup ». Chacun, maintenant, restera-t-il, anonyme, derrière sa haie ou partant en pétaradant avec sa moto ?

Ed. Lions

André CHENIER

Ayant dénoncé certaines formes de la justice expéditive lors de la Révolution, il est pris pour un conservateur alors qu'il est libéral et antimonarchiste, il est accusé de "crimes" par les organisateurs de la Terreur. Arrêté en 1794, il est conduit à l'échafaud le 25 juillet, il a 32 ans. Son œuvre poétique ne sera publiée qu'à partir de 1819.



Extrait du poème "La Jeune Captive" :
 "Mon beau voyage encore est si loin de sa fin !
 Je pars, et des ormeaux qui bornent le chemin
 J'ai passé les premiers à peine.
 Au banquet de la vie à peine commencé,
 Un instant seulement mes lèvres ont pressé
 La coupe en mes mains encor pleine.

Je ne suis qu'au printemps, je veux voir la
 moisson,
 Et comme le soleil de saison en saison,
 Je veux achever mon année.
 Brillante sur ma tige et l'honneur du jardin,
 Je n'ai vu luire encor que les feux du matin
 Je veux achever ma journée.

Ô mort ! tu peux attendre ; éloigne, éloigne-toi ;
 Va consoler les cœurs que la honte, l'effroi,
 Le pâle désespoir dévore.
 Pour moi Palès encore a des asiles verts,
 Les amours des baisers, le Muses des concerts ;
 Je ne veux point mourir encore"

	A	B	C	D	E	F	G	H	I	J
1										
2					■					■
3				■						
4								■		
5						■				
6				■						
7					■					
8		■						■		
9			■			■				
10					■					

HORIZONTAL

1- Avec Périclès les athéniens l'atteignent !...
 2- C'est du pareil au même. Palindrome Batave. 3- Leur credo c'est l'ordre...Un pilier de soutènement désordonné. 4- Culs de bouteilles. Sur une plaque chez les bataves. 5- Un congé définitif. On s'y affale avec délice. 6- Un renvoi incongru et inversé.Menu fretin. 7- Couvertures de «canards». Posture de Yogui. 8- Objets de la pédologie. Quatre cent quatre vingt seize chez César. 9- Réunion de sardines. Dans un format. Dernière demeure de Georges et Paul. 10- Pas à nous. On y pend sa culotte.

VERTICAL

A- Le contraire du 1 horizontal... B- Couverture chauffante. Note. C- Bénéficiaient d'un titre honorifique. D- Un sigle cher aux Marseillais. En direction de Marseille. Dispensé au dispensaire. E- Tira un navire. Prénom féminin phonétique. F- Fabrique de calculs. Très fatigué. G- Ils sont tout contre. Sinistre sigle. H- Semblable. Ils ne tournent pas rond. I- Très grande quantité. J- Permet de ménager une perspective.

Blagues pour enfants

- "Un homme va chez un antiquaire et lui dit :
 - Quoi de neuf ?"
 - "Toto, qui rentre chez lui, annonce très joyeusement à sa mère :
 * Maman, tu devineras jamais, mais je suis meilleur que la Maîtresse.
 * Ah oui, pourquoi ?
 * La Maîtresse reste dans la même classe et moi je passe dans la suivante !"
 - "La Maîtresse dit à tous ses enfants :
 * J'ai corrigé vos copies et je dois dire qu'elles ne sont pas mal.
 Mais dis-moi Toto, est-ce-que ton père t'a aidé pour ton devoir ?
 * Non, m'dame
 * Tu en es sûr ?!
 * Non, il l'a fait tout seul !"

- "Le père de Toto s'étonne de ne pas avoir encore reçu le bulletin scolaire de son fils et lui demande la raison :
 * Et ton bulletin, il n'est pas encore arrivé ?
 * Si, si répond Toto, mais je l'ai prêté à Paul pour qu'il fasse peur à son père !"

- En début d'année, pour mieux connaître ses élèves, l'Instituteur leur pose des questions sur leur famille, c'est ainsi qu'il demande à Toto :
 * Que fait ton père ?
 * Il est chercheur !
 * Chercheur en quoi ?
 * Il cherche du travail, m'sieu.

IMPASSE de L'HUMOUR - Bons mots de Pierre DORIS

"Ne vous tuez pas au boulot ; achetez un revolver, c'est moins fatigant."
 Aux dernières étrennes, j'ai offert une chaise à ma belle-mère. Aux prochaines, je la ferai électrifier."
 "Avec toutes les promesses que font nos députés, le budget total des États-Unis serait insuffisant pour un seul département français."
 "Le véritable mélomane est celui qui colle son oreille à la serrure d'une salle de bains afin d'entendre une femme chanter."
 "Il est des animaux qui ne se lassent jamais d'entendre de la musique. Par exemple les chevaux de bois."
 "L'homme propose, Dieu dispose, la femme s'interpose."
 Ma femme est sans défense : heureusement pour elle, on la confondrait avec un éléphant."
 Lettre trouvée dans la poche d'un suicidé : "J'étais trop heureux. Cela ne pouvait pas durer."
 "Nuance : quand l'homme est mort, on l'enterre ; quand l'arbre est mort, on le déterre"
 Conseil d'un chasseur : pour chasser le lapin, mettez-vous derrière un arbre et imitez le cri de la carotte !"
 "Quand un diabétique meurt carbonisé, ne vous étonnez pas si ça sent le caramel !" Comment vont vos parents ? Toujours au même cimetière ?"
 "Un homme peut, sans risque, se moquer d'une femme enceinte ; ça ne lui arrivera jamais."
 "Beaucoup de femmes se débattent pour avoir un vison. Grosse erreur ! Car pour avoir un vison, justement il ne faut pas se débattre. "Ce film était tellement mauvais que les gens faisaient la queue pour sortir."
 Ma femme est tellement paresseuse qu'elle ne fait même pas son âge."

S U D O K U

2				1		5		
				8			2	7
		8	5					1
	8		6					
	7	9				6	4	
					9		5	
3					8	1		
9	4			5				
		7		6				2

Dernières nouvelles de l'OAP

Réunion à la mairie du 6/8 le lundi 25 Avril
Réunion métropole COPIL n°3 le mardi 26 Avril

Retrouvez toutes les dernières infos sur le site du CIQ : www.ciq-sainteanne.fr

- PERMANENCES Du CIQ Ste ANNE - Au 388 Av de MAZARGUES | 13008 MARSEILLE

Les Lundis de 17H30 à 18H30
Pas de permanences en juillet et août 2022 ni pendant les vacances scolaires

- CONSEILS D'ADMINISTRATION Du CIQ Ste ANNE -

Les Lundis à 18H00 :
04 avril 2022 | 02 mai 2022 | 13 juin 2022
Pas de CA en juillet et août 2022

Nous contacter :
Mail : ciq.sainteanne@gmail.com | Tél : 07 88 60 67 52

HISTOIRE – SOUVENIRS – ANECDOTES

Giovanni Zuccolotto a écrit pour notre journal de nombreux textes de souvenir et d'histoire de notre Quartier. Pour notre plus grand plaisir il vient de retrouver le chemin de l'écriture et c'est pour lui l'occasion de rappeler un évènement qui s'est passé il y a une cinquantaine d'années dans la Calanque de Callelongue et nous l'en remercions bien vivement.

QUI SE SOUVIENT ... ?

- "Cinquante ans ont passé depuis l'évènement que je vais relater. C'était l'été (le mois de juillet, je crois), il faisait très chaud, comme il sait le faire à Marseille. Une certaine puanteur avait envahi la Calanque de Callelongue : que s'était-il passé ? Un cétaqué avait heurté un bateau de commerce et avait

péri sous le choc. Les courants marins avaient fait échouer la baleine dans une crique où avait commencé la lente décomposition de ses chairs.

Les Pouvoirs Publics, alertés, tentèrent en vain de faire éloigner ce cadavre puant, mais les courants marins s'obstinaient à rejeter systématiquement le cadavre vers la rive. Aux grands maux les grands remèdes... C'est la marine de guerre qui résolut le problème ! Ayant remorqué au large (vers le Planier) la baleine malodorante se fit couler à coups de canon.

Percé de toutes parts le mammifère ouvrait ce jour-là le plus grand snack-bar marin de la baie de Marseille.

G. Zuccolotto 20.01.2022

C'est nouveau : une chronique en provençal que nous devons à Edmond LIONS, avec nos remerciements. Si dans le Quartier il y a des personnes qui pratiquent la langue régionale, qu'ils n'hésitent pas à le faire savoir en nous envoyant également des écrits.

La ferme hier et aujourd'hui

Quora arrivatz prochi d'una bastida, sentètz plus lo femier ni l'òudor de l'aver, mai sentètz lo gasòle dei traitors, l'òudor de l'engrais e dei produchs chimics que s'emplegon a l'ora de vuei pèr aparar lei culturas dei malautiés e dei bestiòlas de tota mena. De chivaus e d'aver n'i a plus gis dins Cucuron ; lei bastidans an just quauquei galinas e de còps quauquei lapins.

Quand vous arrivez près d'une ferme, vous ne sentez plus le fumier ni l'odeur du troupeau, mais le gasoil des tracteurs, l'odeur de l'engrais et des produits chimiques qu'on utilise de nos jours pour protéger les cultures des maladies et des bestioles de toutes sortes. Des chevaux et des troupeaux, il n'y en a plus aucun à Cucuron (84) ; les campagnards ont juste quelques poules et parfois quelques lapins.

Nous venons de perdre des amis très chers :

Christian MAESTRACCI - DONATI (nom de scène) Salut l'Artiste !

Il vient de nous quitter. Corse d'origine et marseillais de cœur, il était auteur-compositeur de grand talent, s'accompagnant à la guitare, il avait mis également en musique des poèmes d'APOLLINAIRE, RIMBAUD, VERLAINE, ARAGON, DESNOS, Thyde MONNIER, il interprétait FERRE, BRASSENS... Il a animé les soirées du THEATRE VOLANT de Jean GUILLON pendant de nombreuses années. Il chantait l'amour, la révolte, Marseille.. Il s'était produit également au Théâtre TOURSKY, au Festival de Vaison la Romaine, à la Fête du livre à St Etienne, au Festival franco-kabyle de Tizi-Ouzou en 2005, à l'Espace Brassens à Sète en 2005.

Il nous envoyait également des poèmes pour notre Journal de Quartier "Les Echos de Ste Anne".

Citation reprise sur internet : "Un hurluberlu de plus de 60 balais qui s'obstine à ignorer son âge. Amoureux des femmes, de sa femme, de sa guitare..."

Le CIQ de Ste Anne témoigne à son épouse Jocelyne, à sa famille et à ses proches, de sa peine et de son estime.

Sylvain COVO était un artiste peintre qui ne manquait pas les expositions du CIQ de Ste Anne où il avait d'ailleurs obtenu des prix.

Ses amis du CIQ présentent à son épouse qui participe à ses réunions mensuelles, ainsi qu'à sa famille, toutes leurs condoléances et leur témoignent leur sympathie.

Voilà une série funeste qui a affecté notre CIQ ces derniers mois, après le décès de Charles AZAN dont l'Hommage figurait dans le numéro précédent.

René TRIBOLO est décédé le 8 décembre 2021. Il a été le boulanger de Ste Anne pendant de nombreuses années avec son épouse Simone qui l'assistait dans le commerce et qui est également décédée il y a quelques mois. Les obsèques ont eu lieu le 15 décembre 2021.

A sa fille Corinne, à son fils Pascal ainsi qu'à toute sa famille et à ses proches, le CIQ de Ste Anne tient à transmettre ses condoléances et son témoignage d'amitié et d'estime.

C'est avec tristesse que nous avons appris le décès de Rosette STRAVATO le mercredi 30 mars 2022 à l'âge de 93 ans. Elle participait depuis de nombreuses années aux activités du CIQ et des A.I.L de Ste Anne, avec sa sœur Mireille à qui les nombreux amis de ces deux associations adressent leurs sincères condoléances et l'expression de leur amitié, à partager avec sa famille et ses proches. Les obsèques ont eu lieu le mardi 5 avril à l'Eglise Notre Dame des Neiges de Bonneveine.

Mado PESELLI :

Nous avons appris le décès de Mado PESELLI qui était Résidente depuis plusieurs années à la Maison de Retraite Ste Bernadette Rue Callelongue.

Elle avait 100 ans depuis septembre 2021.

Son mari Michel PESELLI, avait été Président du CIQ Grand St Giniez pendant de nombreuses années.

Ses obsèques ont eu lieu le lundi 7 février 2022 à 9H. à l'Eglise St François Xavier.

Le CIQ de Ste Anne et ses nombreux amis présentent à sa famille et à ses proches leurs vives condoléances et l'expression de leur estime et de leur peine.

Simone VERDOT :

C'est avec beaucoup de tristesse que nous avons appris le décès de Simone VERDOT qui nous a quittés le 27 janvier 2022, après plusieurs mois de maladie. Native de notre Quartier c'était une fidèle du CIQ de Ste Anne et elle participait à ses réunions depuis de nombreuses années. Le CIQ et ses ami(e)s présentent à son compagnon, à sa famille et à ses proches leurs sincères condoléances ainsi que le témoignage de leurs liens d'amitié.

Les obsèques ont eu lieu le samedi 5 février 2022 à l'Eglise de Ste Anne.

Voilà une série funeste qui a affecté notre CIQ ces derniers mois, après le décès de Charles AZAN dont l'Hommage figurait dans le numéro précédent.

Le bonheur est un rêve d'enfant réalisé dans l'âge adulte.
Sigmund Freud



Établissements LA ROSA
Depuis 1973



POMPES FUNÈBRES • MARBRERIE • CONTRATS OBSÈQUES

MARSEILLE

29 boulevard de l'Océan 13009

04 91 16 77 77

ORIAS N° 07033181 • HABILITATION N° 21/13/0168



↑ FLASHEZ ICI ↑

Retrouvez toutes nos agences sur www.pompes-funebres-13.com

LES ANNONCES

SOUTIEN SCOLAIRE :

Parents et grands-parents, je vous propose d'accompagner vos enfants ou petits-enfants en mathématiques, français et anglais afin de leur donner les outils et la confiance en soi nécessaires pour qu'ils s'investissent davantage dans ces disciplines.

Je me déplace jusqu'à votre domicile dans les 8, 9 et 10èmes arrondissements. Au plaisir de vous rencontrer.

Nicolas Lacan – 06 12 55 38 88

Dame avec sérieuses références cherche à garder des personnes âgées, même avec petit handicap. Garde de nuit ou bien la journée.

Tél : 06 79 72 09 41

SOUTIEN SCOLAIRE | AIDE AUX DEVOIRS

Niveau : primaire, secondaire

28, rue Thieux, 13008 Marseille

Dans les salles paroissiales, dans la cour derrière le jardin. S'inscrire, ou apporter une aide à notre groupe de bénévoles, contacter :

Jean-Marc Vachette 07 89 76 78 04

Retraité, très bon bricoleur, vous propose ses services pour tous travaux intérieurs, montage et démontage de meubles, pose de cuisine équipée, petits travaux de plomberie, peinture, pose de tringles à rideaux, serrurerie... Marc 06 74 59 78 51

INFORMATIQUE :

Besoin d'aide en informatique ?

Je peux vous assister dans les tâches telles que le nettoyage logiciel de votre ordinateur pour l'alléger un peu, l'achat et installation de nouveaux composants afin de le rajeunir, le transfert de photos depuis votre appareil ou téléphone, la sauvegarde de vos photos et documents, conseils adaptés pour l'achat d'un nouvel ordinateur.... Je suis aussi à votre disposition pour tout autre problème technique que vous pourriez rencontrer.

Nicolas Lacan – 06 12 55 38 88

SOLUTIONS DES JEUX

ECHOSCROISES

	A	B	C	D	E	F	G	H	I	J
1	D	E	M	O	C	R	A	T	I	E
2	I	D	E	M		E	D	E		S
3	C	R	S		T	I	O	L	I	P
4	T	E	S	S	O	N	S		N	L
5	A	D	I	E	U		S	O	F	A
6	T	O	R		A	L	E	V	I	N
7	U	N	E	S		A	S	A	N	A
8	R		S	O	L	S		L	I	D
9	E	M		I	N		S	E	T	E
10	S	I	E	N		E	S	S	E	S

SUDOKU

2	9	6	7	1	3	5	8	4
4	1	5	9	8	6	3	2	7
7	3	8	5	4	2	9	6	1
5	8	3	6	7	4	2	1	9
1	7	9	8	2	5	6	4	3
6	2	4	1	3	9	7	5	8
3	6	2	4	9	8	1	7	5
9	4	1	2	5	7	8	3	6
8	5	7	3	6	1	4	9	2

les Argonautes
ÉTABLISSEMENT ET SERVICE D'AIDE PAR LE TRAVAIL

VENEZ FÊTER LE PRINTEMPS AUTREMENT

Journées portes ouvertes

les 20 et 21 mai 2022

- Idées cadeaux fête des mères
- Textiles et linge de maison
- Meubles et sièges anciens restaurés

de 10h à 18h - Parking gratuit
17 bd de l'Océan - Marseille 9^e

Établissement soumis au pass sanitaire et au masque (selon réglementation en vigueur)

PARTENAIRE DE VOTRE CIQ

E.Leclerc **Sormiou**

Nous vous accueillons tous les jours :

Du lundi au jeudi : de 8h30 à 20h00 | Vendredi et samedi : de 8h00 à 20h00

le dimanche matin : de 8h00 à 13h00

Retrouvez toutes nos offres du moment en flashant le code :



E.Leclerc Sormiou - 13009 Marseille
04 96 14 07 30
www.e.leclerc/mag/e-leclerc-sormiou

Comparez votre MUTUELLE D'ASSURANCE

SPÉCIALISTE SENIORS



Exemples de tarifs selon l'âge :

- à 55 ans → 51,31€ /mois*
- à 65 ans → 60,11€ /mois*
- à 75 ans → 77,29€ /mois*
- à 80 ans → 90,23€ /mois*

Sans limite d'âge à l'adhésion

Devis gratuit
Tarif 2022

- Réduction couple
- Carte Tiers payant
- Renfort des garanties à la carte
- Pas de délais d'attente et de questionnaire médical
- Remboursement : médecine complémentaire, pédicure, podologue, ostéopathe...
- Assistance : TV, aide ménagère, gardes des animaux familiaux, etc.

du lundi au vendredi
de 9h à 12h et 14h à 18h

EGI Assurances

04 93 65 40 81 - 06 61 10 85 13
egi.assurances@gmail.com

ART | ARCHITECTURE | DESIGN | JEUNESSE | LITTÉRATURE | PAYSAGE | URBANISME | LIVRES D'OCCASION | ET DES SURPRISES...



Depuis 2001, la LIBRAIRIE-MAISON D'ÉDITION IMBERNON vous accueille pour le plaisir d'échanger, partager un fonds original et déambuler dans le Jardin d'hiver au coeur de la Cité radieuse de Le Corbusier, face à la mer.

NOUS OUVRONS DU MARDI AU SAMEDI
DE 10H A 13H ET DE 14 H A 18H30

Carte de fidélité - Rencontres - Ateliers
Service de commandes

280 boulevard Michelet - Le Corbusier 3^{ème} étage
13008 Marseille - Parking gratuit
04 91 22 56 84 - www.editionsimbernon.com



C.I.Q.
SAINTE ANNE
388 Av de Mazargues
13008 MARSEILLE
Tél : **07.88.60.67.52**

Adhérez ou Renouvelez votre adhésion
au Comité d'Intérêts de Quartier Sainte Anne

Année 2022

Cotisation annuelle individuelle : 15€ et 20€ pour un couple

Nom :Prénom :
Adresse :
Tél :Mail :

Bulletin à retourner dûment complété avec votre participation par chèque bancaire libellé au nom du C.I.Q. Sainte Anne. Ecrire votre adresse e-mail bien lisiblement.

Révélez
votre
audition,
avec
l'innovation
Signia
Active Pro !



Rechargeable
26h d'autonomie

Essai
1 mois
OFFERT⁽¹⁾



Design
avant-gardiste

Bilan
auditif
OFFERT⁽²⁾



Connecté Bluetooth®
TV, appels et appli

Prenons
RDV !

sonance
AUDITION

ENTRE NOUS, IL Y A L'ÉCOUTE.

SONANCE MARSEILLE 8^{ème}
90 B, av. de Mazargues
04 91 25 46 85
marseille8@sonance-audition.fr

(1) Sur prescription médicale, sans engagement. (2) À visée non médicale.
©WISAUD A/S 2021.

POINT FORT
FICHET



Porte blindée
Serrure de sécurité
Coffre-fort
Grille extensible
Alarme
Télésurveillance



Ets
GILLY

Entreprise familiale depuis 1985
- Ouverture de Porte
- Dépannages serrures toutes marques
Tél. 06 26 03 04 23
- Reproduction de toutes clés

L'ODJ Fenêtres

Fenêtres PVC
et Aluminium
Volets roulants
et battants
Portail et Automatismes
Stores toiles

197 av. de Mazargues 13008 Marseille - ☎ 04 91 22 60 41 - www.gilly.pro
Hall d'exposition - DEVIS GRATUIT

38 rue de Lodi 13006 Marseille
☎ 04 91 47 19 39 - gilly.lionel@orange.fr



ORPEA « LA RENAISSANCE »

La vie continue avec nous

Au cœur du 8^{ème} arrondissement de Marseille,
une équipe de professionnels à votre service vous accueille.

- Personnel présent 24h/24
- Nombreux professionnels libéraux (kinésithérapeutes, orthophonistes, pédicures, coiffeuses,...)
- Unité Spécialisée Alzheimer
- Grande terrasse extérieure ombragée
 - Chambres rénovées
- Restauration de qualité confectionnée sur place
- Balnéothérapie et espace multi sensoriel



SCAN ME



SCAN ME

17, bd Père 13008 Marseille - 04 91 30 58 00 - larenaissance@orpea.net - www.orpea.com

Horlogerie Bijouterie
Au Gré du Temps

Réparation montres, bijoux
Restauration pendules

Concessionnaires : Citizen, Serge Blanco

32 rue Thieux, 13008 Marseille, Tél. 04 91 76 29 55



Ambulances
du *Huitième*

TRANSPORTS TOUTES DISTANCES
TRANSPORTS TOUTES DISTANCES
SOINS - RÉÉDUCATION
RADIOTHÉRAPIE - ETC

04 91 78 17 16