

Les Echos de Sainte Anne



N°103

NOVEMBRE 2024

Bulletin d'information du
Comité d'Intérêts de Quartier
des associations et groupements
de Sainte-Anne

CMA : 388 Av. de Mazargues
07 88 60 67 52

Pour toutes informations consultez notre site :

www.ciq-sainteanne.fr

Nous contacter : ciq.sainteanne@gmail.com

« Donnez-moi la sérénité d'accepter les choses que je ne peux pas changer, le courage de changer ce qui peut l'être et la sagesse de faire la distinction entre les deux. » Marc Aurèle

- EDITO -

C'est la rentrée et c'est aussi le moment de faire le point sur l'ensemble des questions, des réflexions, des propositions concernant notre quartier.

Si cet été nous n'avons pas eu l'implantation surprise de potelets, nous n'avons toujours pas résolu les problèmes issus de cette implantation surprise de l'année dernière sur l'avenue Dumas, mais nous n'avons pas abandonné et deux réunions cet été avec les services de la mairie du 6/8 montrent que le CIQ n'abandonne pas les questions importantes non résolues. Un projet de réaménagement répondant mieux aux souhaits des habitants et commerçants a été présenté par un collectif soutenu par le CIQ.

Cet été aussi les différents festivals et autres animations ont soulevé de nouveau la question des nuisances

sonores, en plus, malheureusement, des nuisances « habituelles » liées notamment à la circulation. Une commission au sein du CIQ vient d'être mise en place pour travailler sur ce sujet et devrait apporter, tant que faire se peut, toutes les propositions pour améliorer le confort de chacun.

Beaucoup de questions concernant notamment la voirie, la sécurité, la mobilité, la propreté etc... sont actuellement à l'étude par notre CIQ et également avec la Fédération des CIQ du 8ème.

Alors n'hésitez pas à nous solliciter pour toutes ces questions.

Cordialement
G. DERHILLE



COULANGE IMMOBILIER

Vos projets immobiliers
méritent les meilleurs conseils

TRANSACTION - GESTION - SYNDIC

4 place Léopold Baverel 13008 Marseille - Place de l'église à Sainte Anne



04 91 22 08 08
contact@coulange-immobilier.fr



OPTIQUE-PHOTO BERNON

OPTIQUE - SOLAIRE - LENTILLES

Galerie Marchande
Intermarché Ste-Anne
65 Av. de Mazargues Marseille 8^{ème}
Tél : 04 91 77 60 75

LUNETTES ba&sh, BURBERRY,
PAUL & JOE, LAFONT,
FAÇONNABLE, RAY BAN

NOTE DE LA REDACTION

Ces chroniques ou «billets d'humeur» expriment des observations, des remarques, des opinions bien marquées, sur des sujets très divers, qui peuvent être des préoccupations de tous les jours, des questions concernant notre environnement, notre façon de vivre en société, pouvant faire référence à des questions de morale ou de philosophie. Les lecteurs peuvent réagir à ces textes, soit pour donner d'autres points de vue, soit pour les compléter. Ces interventions en retour permettront d'enrichir et de développer notre réflexion.

ON S'HABITUE À TOUT

"Un être qui s'habitue à tout, voilà la meilleure définition qu'on puisse donner de l'homme" d'après Fiodor Dostoïevski. Marc LEVY, lui, a écrit "L'homme s'habitue à tout, c'est l'un de ses grands mystères". Jacques BREL a chanté : "On n'oublie rien de rien ou s'habitue c'est tout".

Notre cerveau aurait donc la capacité de modifier la réalité en la compensant. Par exemple, il s'habitue, à la longue, à ce qui, au départ, le dérange. Et il parvient parfois à en faire abstraction. C'est ce qu'on appelle l'accoutumance ou l'habituatation. Consciemment nous ne nous rendons plus compte du bruit, de l'encombrement. Il faut que leur intensité augmente pour que nous les remarquions à nouveau.

C'est notre capacité à maintenir notre équilibre de fonctionnement dans la famille, dans la Société. Quand l'équilibre ne peut être maintenu autour d'une norme, alors il se déplace vers une nouvelle norme.

L'être humain au cours du temps a été sujet à de constants changements mais il s'y est adapté et c'est même la clef de son évolution. S'il ne l'avait pas fait nous serions toujours à l'âge de pierre.

L'habituatation peut aussi venir de la répétition. Avoir l'habitude, c'est ne plus trouver quelque chose difficile ou pénible.

Mais est-ce une bonne chose ? S'habituer, c'est pour le meilleur et pour le pire. Parce que si on s'habitue, on peut aussi se désensibiliser, avoir moins d'empathie. Cette sensibilité réduite peut être dangereuse à titre personnel, dans la vie courante en diminuant notre attention, ce qui peut engendrer des accidents, mais aussi pour la société qui est moins attentive aux maux qui la guettent et ils sont nombreux.

De nombreuses situations de la vie quotidienne montrent, si on les analyse, que nous accordons peu d'attention à ce que nous faisons et au moment où nous le faisons. On agit souvent "machinalement" ou avec "automatisme". Ce manque de conscience peut parfois aboutir à des conséquences néfastes.

Pendant les guerres, les soldats, le peuple, aucun n'a le choix. L'accoutumance de voir des cadavres, de tuer des humains, de ne plus voir ses proches c'est le quotidien. L'homme s'habitue, les guerres sont longues et portent en elles quelque chose de redoutable qui s'appelle la force de l'habitude. C'est cette habitude qui réduit la conscience des risques et c'est dangereux.

Ne s'habituer à rien, ne se résigner à rien pourrait être une devise, pour que ce monde ne devienne pas l'antichambre d'un monde moins humain, moins libre, moins solidaire. C'est là que nous avons le plus à perdre.

Claude Guilhem

Les deux livres de Charles AZAN

« HISTOIRES ET PETITES HISTOIRES DE SAINTE ANNE ET DE SES ENVIRONS », Tome I et Tome II,

qui avaient été très appréciés, viennent d'être réédités. Ces livres très documentés racontent avec beaucoup de verve des épisodes du passé de nos Quartiers : passionnant et enrichissant.
En vente au prix coûtant : chaque tome 15€



LA CITE RADIEUSE DU CORBUSIER

L'immeuble emblématique de notre Quartier est, bien sûr, La Cité Radieuse du Corbusier. Elle est l'œuvre de l'Architecte d'origine suisse Charles-Edouard Jeanneret plus connu sous le nom de Le Corbusier. Première Unité d'Habitation (d'une série de 5) elle a été construite entre 1947 et 1952.



Ci-contre une photo (plutôt rare) pendant la construction et une photo de la façade actuelle.



14 AOÛT 1944 - Partie 1, La suite dans le prochain numéro

En cette année de Commémorations du Débarquement en Provence, le témoignage d'Edmond LIONS nous fait vivre ces événements comme si nous y étions et l'émotion est grande.

14 août 44, mon père se lève de bonne heure comme à l'accoutumée. Il est dehors et regarde le ciel pour voir le temps qu'il fait... Pas besoin de Météo !

Des bombardiers arrivent ! crie-t-il en rouvrant précipitamment la porte.

Une vague compacte d'appareils brille au levant dans le ciel de l'aube. Ce sont des forteresses volantes. Elles avancent lentement. Elles sont encore loin mais, dans le calme du matin on perçoit le vrombissement de leurs moteurs. Nous avons peur. La veille, "ils" avaient déjà bombardé la campagne à côté.

Vite ! Partons !

Ma mère veut encore rester. Mon père la tire par le bras. Les avions approchent. Le bruit des moteurs s'amplifie. Maintenant, toute la famille court, emportant une petite valise préparée depuis plusieurs jours et contenant un nécessaire de secours, un peu de linge, un peu d'argent. Nous quatre courons à travers champs, nous dirigeant vers un abri, un long ponceau situé sous le haut remblai de la voie ferrée. Ma mère a toujours la grosse clé de la maison à la main. Elle la jette dans

des plans d'artichauts.

Nous arrivons. Des voisins sont déjà là. Dans un vacarme sourd on entend le bombardement... Les explosions ont cessé. Le calme est revenu ; très lourd. Personne n'ose bouger. Chacun attend encore. Enfin, tous, nous sortons ; craintivement. Ça sent le soufre.

Ils ont dû bombarder les blockhaus !

Les regards se portent vers la crête de la colline. Les lourdes masses de béton, grises et arrondies sont toujours là, semblant narguer tout le monde. L'air est irrespirable. Nous tournons la tête.

Toute cette poussière, là-bas, vers chez nous !

Nous faisons quelques pas en direction de notre maison. La campagne est méconnaissable. Nous avançons encore, les yeux rivés dans la direction de la maison qu'on ne peut voir encore à cause de toute cette poussière dans l'air. Des bombes sont tombées un peu partout. Pourquoi ici ? Il n'y avait rien ! Les blockhaus sont à trois kilomètres. La gorge serrée, nous pressons le pas. Nous courons. Je tombe. Je me relève. Je cours encore. Peu à peu, le voile

semble moins épais. Nos regards scrutent les déchirures... Tout à coup, nous nous arrêtons. Devant nous, le vide. La maison n'y est plus !... À sa place, un amoncellement de pierres, quelque chose qui ressemblerait, en plus grand, à un corps tombé à terre, mutilé, mort. «Tanquée» au milieu des décombres, une longue poutre, tel un bras levé vers le ciel, semble appeler à l'aide.

Blêmes, les jambes tremblantes, les épaules lourdes, nous nous approchons. Nos parents se regardent, muets. Tous quatre regardons le tas de pierres, effondrés comme lui. Un coin du jardin a été épargné. Au milieu des tomates, gît Mistigri, le ventre gonflé comme une baudruche.

Nous ne pouvons nous arracher de notre maison anéantie. Nous faisons le tour des décombres. Ma mère pleure. Elle veut rester encore comme si, reprenant peu à peu ses esprits, elle aurait attendu qu'un mauvais rêve, un cauchemar d'une mauvaise nuit s'estompât.

Des voisins arrivent : *Ne restez pas là* dit l'un d'eux. Il nous emmène chez lui. Edmond LIONS

**NE RESTEZ PAS SEUL,
FACE À VOS PROBLÈMES
DE CANALISATIONS**



Aurélien, votre expert en canalisations à Marseille.

04.91.49.03.28 Sans majorations soir et week-end



LA COMPAGNIE DES
DÉBOUCHEURS

MAIS QUE FAIT DONC LE CIQ SAINTE ANNE ?

Nous rassurons nos lecteurs, les bénévoles du CIQ ne sont pas atteints de « réunionnisme aiguë », mais nous répondons à toutes les sollicitations des habitantes et habitants ainsi qu'à toutes les rencontres prévues par la fédération des CIQ Du 8^{ème} et de la confédération des CIQ de Marseille et environs, et concernant notamment la mobilité, la propreté, la sécurité etc.

Bien évidemment nous répondons présents à toutes les différentes manifestations officielles, de tous les institu-

tionnels et tout particulièrement à la mairie du 6/8, à la métropole Aix-Marseille-Provence dès lors que le CIQ, et au travers de celui-ci les habitantes et habitants de notre quartier, est concerné.

Cependant nous sommes un peu masochistes et c'est bien souvent également que le CIQ demande et obtient des rencontres avec les institutionnels, rencontres portant bien évidemment sur les sujets concernant notre quartier.

A titre d'exemple, une partie du calendrier du CIQ :

02 octobre : rencontre « sur le terrain » avec des riverains concernant le bd Barral et environs (toutes les habitantes et tous les habitants de notre quartier peuvent bien évidemment nous solliciter)

07 octobre : commission sécurité de la fédération des CIQ du 8^{ème}

07 octobre : conseil d'administration du CIQ Ste Anne

09 octobre : commission sécurité de la confédération des CIQ du 8^{ème}

10 octobre : rencontre avec Monsieur le Proviseur du LP Mistral

18 octobre : commission propreté de la fédération du 8^{ème}

04 novembre : conseil d'administration du CIQ Ste Anne

07 novembre : réunion mobilité, métropole Aix-Marseille-Provence

09 novembre : 100 ans de la confédération des CIQ de Marseille et environs

11 novembre : cérémonie au monument aux morts (place Baverel)

16 novembre : assemblée générale de la fédération des CIQ du 8^{ème}

23 novembre : assemblée générale de la confédération des CIQ

Quelques occupations donc pour les bénévoles du CIQ, mais que cela n'inquiète pas les bonnes volontés à nous rejoindre pour participer avec nous aux questions relatives à notre quartier. Amenez vos idées, vos questions..., au fait nous vous engageons à voir sur le site du CIQ (ciq-sainteanne.fr) les résultats au fur et à mesure de nos « pérégrinations ».

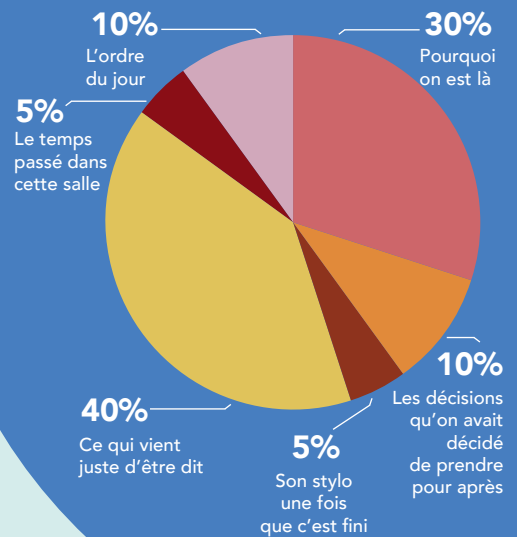
Cet article ne saurait être complet si nous ne mentionnions pas :

- notre loto (prévu pour le 19 janvier 2025),
- les prochaines expositions peinture qui vont être programmées, et rappeler
- la mise en place par des bénévoles d'une aide à l'utilisation des outils numériques (contacter le CIQ : ciq.sainteanne@gmail.com).

A bientôt pour la suite de nos aventures !

LES TRUCS QU'ON OUBLIE TOUJOURS EN RÉUNION

LES RÉUNIONS PAR TOPITO.COM



Chaque jour, vous constatez dans votre vie quotidienne, votre quartier, votre environnement des problèmes que vous souhaitez voir résolus. Vous avez des suggestions, des idées à proposer.

N'hésitez pas à nous en faire part, par messagerie, par lettre ou par téléphone.

Adresse : CMA 388 Av. de Mazargues. Tel. 07.88.60.67.52www - mail : ciq.sainteanne@gmail.com

Les jardins du Pays d'Aubagne

VENTE DIRECTE

CHEZ LES PRODUCTEURS
Vos produits fermiers locaux regroupés en un même lieu !

2 adresses

382 Avenue de Mazargues
13008 Marseille
09 78 81 37 81

Rd96 - 1500 Route de Napollon
13400 Aubagne
04 42 72 04 68

FRUITS - LÉGUMES - VIANDE - PAIN - FROMAGE - OEUF
SPIRULINE - VIN - POISSON - SAFRAN - MIEL - BIÈRE - etc ...

www.jardinsdupaysdaubagne.com

INNACOLO ELEC
INSTALLATION & DÉPANNAGE 7J/7

Régis INNACOLO
06 60 58 37 96

Quartier Ste Anne
Fax 04 91 77 22 39 - innacolorv@gmail.com

COURRIER IMPORTANT

Courrier du 25 septembre de notre Président à notre Maire des Arrondissements 6/8 Olivia FORTIN et qui reprend une grande partie de nos préoccupations actuelles

Madame la Maire,

En cette rentrée de septembre, et suite à notre dernier conseil d'administration de notre CIQ, nous avons évoqué plusieurs questions concernant notre quartier et notamment des questions relatives à la voirie, aux friches etc ...

Concernant la voirie nous avons participé à une rencontre début août (suite à une demande de Mr Malric, restaurateur qui nous a demandé de l'accompagner) avec Mr Richerolle et Mr Desroches concernant l'avenue Alexandre Dumas.

Le point a été fait et certaines propositions concernant le parking situé à côté du Lycée Daumier envisagées. Il a été précisé qu'en l'état aucune modification n'est possible, ce qui met en avant et d'une façon urgente l'étude de la proposition d'aménagement portée par le collectif des riverains et commerçants.

Vous savez à quel point les aménagements effectués, depuis un an déjà, ont impactés très fortement et négativement les commerces notamment. Nous soutenons sans réserve le projet présenté et attendons donc le retour avec impatience.

Concernant la voirie et autres aménagements nous avons eu également début août une rencontre avec Mr Richerolle et Mr Desroches, et nous les remercions pour leur écoute et disponibilité

Nous avons pu faire un point général sur ce sujet, et nous avons été sollicité pour émettre un avis sur le parking devant l'école à l'angle de l'avenue de Mazargues et du Bd Barral.

C'est vraiment cette façon de travailler avec les CIQ qui permet d'éviter les incompréhensions et autres reproches, et notamment le reproche d'absence de concertation préalable.

Nous avons beaucoup de demandes de la part des habitants et nous allons donc solliciter de nouveau les services de la mairie du 6/8.

Nous souhaiterions, de la même manière que pour l'école précitée, pouvoir être informé en amont des différents projets en cours concernant ce sujet.

Nous souhaiterions avoir des informations concernant les friches situées avenue d'Haïfa. La construction d'un immeuble par HMP dans la résidence mitoyenne située au 524 av de Mazargues, nous amène à proposer pour ces friches, des solutions pour les enfants notamment.

Nous avons également abordé d'autres sujets et notamment notre demande concernant un des anciens logements des instituteurs qui se situe rue Callelongue pour en faire le siège de notre CIQ. Nous renouvelons donc ici cette demande qui permettrait une plus grande autonomie pour notre CIQ quant aux disponibilités de locaux et par ailleurs répondrait au fait que notre CIQ ne peut plus avoir son siège social au CMA (après tant d'année).

Comme nous l'avions évoqué, le CIQ souhaiterait que soit implanté sur la place Bavarel une «cabane à livres». Un projet que nombre d'habitants de notre quartier souhaite voir aboutir, et nous nous tenons à la disposition de vos services pour étudier ce projet.

Nous espérons que toutes ces questions et ces propositions retiennent votre attention, et nous restons Madame la Maire à votre disposition.

Je vous prie d'agréer, Madame la Maire, l'expression de mes meilleures salutations.

Le président du CIQ
G. DERHILLE

NB / double de la présente : Mme Masson, Mme Meilhac, Mr Desroches, Mr Jouve, Mr Richerolle, Mr Rupnik, membres du CA du CIQ, adhérents.



SECURITEST

CONTROLE TECHNIQUE SAINTE-ANNE

FACE GEANT CASINO SAINTE-ANNE
336, av de Mazargues 8e
Tél. 04 91 32 13 59
www.securitest13008.securitest.fr



Horlogerie Bijouterie
Au Gré du Temps

Réparation montres, bijoux
Restauration pendules

Concessionnaires : Citizen, Serge Blanco
32 rue Thieux, 13008 Marseille, Tél. 04 91 76 29 55

CIQ SAINTE ANNE 13008 MARSEILLE COMpte RENDU DU CONSEIL D'ADMINISTRATION DU 09 SEPTEMBRE 2024

Approbation du dernier compte rendu du CA du 03 juin 2024.

1 – VOIRIE / URBANISME

G. Derhille rend compte des dernières informations concernant ce sujet:

1-a Av A. DUMAS : Mr Malric (restaurant la terrasse du 8 situé av. A. Dumas) a eu un rendez-vous avec Mr Richerolle (directeur de cabinet de Mme la Maire du 6/8) et Mr Desroches (mairie du 6/8) concernant la proposition du collectif pour aménager l'avenue Dumas. Mr Malric a demandé au CIQ de l'accompagner et nous avons donc participé à cette rencontre en mairie du 6/8 début août. Il en ressort :

La configuration actuelle de l'avenue Dumas ne sera pas changée, par contre le projet du collectif sera présenté à la métropole pour avis. En attendant Mr Richerolle propose de : réserver quelques places le midi pour le restaurant sur le parking se situant à côté du lycée Daumier. Cette solution est cependant très peu intéressante au vu de l'éloignement de ce parking.

Mr Malric a pu exposer les grandes difficultés pour les commerçants et professions libérales suite à cette décision de suppression de places de stationnement, et souligne également les difficultés pour les riverains.

Le CIQ reste mobilisé auprès des riverains et commerçants pour qu'enfin une véritable solution soit proposée et appliquée.

1-b HMP 524 Av de Mazargues : suite à la demande de certains habitants le CIQ a adressé un courrier de soutien : Marseille le 02 septembre 2024

Au collectif des locataires de la résidence Sainte Anne Résidence HMP Sainte Anne, 524 Av de Mazargues 13008 Marseille

Madame, Monsieur,

Vous avez alerté notre CIQ concernant un projet de construction d'un immeuble locatif dans votre résidence HMP sainte Anne 13008 Marseille.

Nous avons participé à une rencontre sur site ce qui nous a permis de prendre connaissance des questions posées par les locataires.

Si le CIQ Sainte Anne ne formule pas, ni ne s'associe pas à, un recours gracieux, nous soutenons la démarche du collectif ainsi que les raisons des locataires pour trouver les meilleures solutions possibles pour leur résidence.

Dans le cadre de ses statuts, le CIQ reste à la disposition de toutes et de tous pour toutes questions relatives à ce projet qui concerne bien évidemment l'ensemble de notre quartier.

Je vous prie d'agréer, Madame, Monsieur, l'expression de mes salutations les plus distinguées.

Le président du CIQ
G. DERHILLE



Il a été rappelé que certains locataires étaient favorables à ce projet et il est difficile de connaître la proportion de gens favorables ou opposé à ce projet.

1-c OAP Michelet Sainte Anne : à l'occasion d'une rencontre avec Mr Richerolle (voir la suite du compte rendu) nous avons évoqué l'OAP.

Il nous a été répondu qu'un projet concernant la zone du supermarché avait en effet été présenté à la mairie centrale. La mairie du 6/8 a émis un avis négatif au regard des propositions et demandé de retravailler ce projet.

Mr Richerolle doit tenir informé le CIQ.



P. PRINDERRE

Depuis 1961

DÉCORATION • PEINTURE • PAPIER-PEINT
REVÊTEMENTS SOLS ET MURS • FAÇADE

46 bd Alméras 13009 Marseille

Atelier : 32 rue Mathieu Stilatti 13003 Marseille

Tél. / Fax. 04 91 77 64 61

Port. 06 61 34 74 16

philippe.prinderre@gmail.com

2 – ORGANISATION DU CIQ / ACTIVITES DU CIQ

2-a - les zones : Nous avons découpé le CIQ en 10 zones avec un référent.

Zone 1 * : Jean AILHAUD - Avenue Alexandre Dumas, Avenue de Tourville, Avenue Nicolas, Boulevard Barral prolongé, Impasse des Bambous, Traverse des Mameluks, Avenue des Colonnes, Avenue aviateur Poli, Avenue Hélène Boucher

Zone 2 : Gérard DERHILLE - OAP Brasilia, Maupassant, Lycée Daumier, Lycée Mistral, CFA des métiers de l'Automobile

Zone 3 : Marc GIANNONI - Av de Mazargues côté pair des Mameluks à bd Verne, allée des Buis, avenue Edmond Grange, Boulevard Verne Boulevard Marin, Boulevard Sainte Anne de Boulevard Verne à B. Bonnet, Boulevard Baptiste Bonnet, Boulevard Pépin, Rue Callelongue de B. Bonnet à Clot Bey, Boulevard Clot Bey de Callelongue à avenue Hélène Boucher

Zone 4 : Philippe BERGE - Rue Callelongue de B. Bonnet à avenue de Mazargues, Allée Callelongue, Allée du Devenson, Allée Marcel Pagnol Avenue Illysia

Zone 5 * : ??????? - Avenue Clot Bey de rue Callelongue à Traverse Paul, Avenue de la Sérane (exceptée la résidence de la Sérane dans le périmètre du CIQ Bonneveine), Traverse Paul

Zone 6 : Robert ZANONI - Avenue de Mazargues de rue Callelongue à Avenue de Haifa, Avenue de Haifa de l'avenue de Mazargues au Pouce Rue Albert Dubout

Zone 7 * : ??????? - Parc Bonneveine, rue Marie Louise, Av de l'Aillaude, Av Fékicien François, Av de Mazargues de Bd Haïfa à Av de l'Aillaude, Av Olivary, Rue Jean de Florette, Ch de la Sarette, parc Bortoli

Zone 8 : Jean-Pierre MENARD - Rue Thieux av de Mazargues, de bd Verne à rue de Callelongue, Bd Luce, Bd de Sainte Anne de l'av de Mazargues à B. Bonnet

Zone 9 * : Jean-Marie VINCENT - Rue Jules Isaac de Bd de la Fabrique à Bd Luce (côté impair), Avenue Edouard Branly, Av du Docteur Page Bd de la Fabrique (côté impair), Bd Jaubert, Bd de Mostaganem (de bd Fronti à bd Fabrique), Bd Michel Fronti, Bd François Coppée, Bd Sicard, Rue Chabert, Bd Debeaux, Bd Labouly, Bd Reynaud, Rue Amphoux, Av de Mazargues de Bd de la Fabrique à Bd Luce

Zone 10 * : ???? - Rue Jules Isaac de bd de la Fabrique à bd Luce (côté pair), Rue Jules Isaac de Bd de la Fabrique au Bd Legré, Av de Mazargues de Bd de la Fabrique à Bd Legré (côté impair)

Les zones avec un * concernent des périmètres à clarifier avec les CIQ voisins.

Les zones en ????? sont orphelines d'un bénévole référent, aussi votre candidature est bienvenue.

2b la communication : Dans cette logique, nous avons dans deux zones distribuées en mai dernier dans les boîtes aux lettres de chaque habitation un flyer informant des actions et recueillir les questions ou propositions. Le constat : trois mois après, aucun contact téléphonique ni par mail semble-t-il.

2c les nuisances sonores : Suite à une réunion en mairie du 6/8 sur le Festival Marsatac, il avait été proposé un sondage des riverains en ce qui concerne le bruit. Nous attendons des organisateurs la restitution de cette étude. Par ailleurs Alain Négro a sollicité à l'occasion du Delta Festival ces mêmes riverains sur les nuisances sonores. Mais le combat ne peut être mené en solitaire et vos remontées sont essentielles.

Atmosud a développé une application qui permet de signaler les nuisances sonores, olfactives, visuelles...
<https://www.atmosud.org/actualite/signalez-les-nuisances-sur-la-nouvelle-application-signaler>

Utilisez-la mais informez aussi le CIQ de votre signalement.

2d animations : Le prochain loto s'annonce en décembre et Robert Zanoni insiste sur la nécessité de faire venir du monde : c'est notre seule source de revenus pour le CIQ.

L'animation Père Noël sera renouvelée cette année.

L'atelier « initiation au numérique » reprend le jeudi des semaines paires au CMA à 14h 30 - inscription préalable sur le mail du CIQ (ciq.sainteanne@gmail.com)

Les Rencontres de Généalogie reprennent les 1^{er} mercredi du mois aux Saints Anges à 14h
Contact : jmv13008@icloud.com

2e sondage en séance : Nous avons sollicité les personnes présentes lors de ce CA pour exprimer leurs priorités pour le CIQ sur l'exercice 2024-2025 :

Circulation 6, Bien vivre 5, Propreté 5, Piétons 4, Sécurité 4, Transport 2, Communication 1, Espaces verts 1, Nuisances sonores 1, OAP 1

En l'état actuel de nos ressources nous ne pouvons pas traiter tous ces sujets, aussi nous avons besoin de bonnes volontés pour rejoindre l'équipe du CIQ.



croqsol
welcome home

**250 M²
d'expo**

CANAPÉS
LITERIE
ACCESSOIRES

94, Av André Zénatti - 13008 MARSEILLE - TEL 04 91 73 03 74

www.croqsol.com



Les Dessous de Celou
S'aimer sans complexe

473 Avenue de Mazargues
13008 Marseille - Sainte Anne
Téléphone : 04 84 26 22 11

@Les_dessous_de_celou @celou_celou

3 – QUESTIONS DIVERSES

Problèmes de stationnement aux alentours du commissariat de l'av Bonnet. Ces problèmes sont récurrents et s'y ajoutent malheureusement des situations conflictuelles entre les riverains et certains automobilistes qui sont parfois des représentants des forces de l'ordre. Nous allons reprendre contact avec le commissariat et éventuellement alerter la préfecture de police. Par ailleurs il est difficilement concevable que des places de stationnement à l'intérieur même de l'enceinte soient laissées libres par le cadastre et interdites à la police.

De même il est signalé des vitesses excessives des véhicules de police (hors interventions) dans les petites rues avoisinants le commissariat.

Une rencontre avec les représentants du commissariat va être demandée par le CIQ afin d'apaiser au mieux

cette situation.

- Nous allons demander à la mairie du 6/8 l'implantation d'une boîte à livres sur la place Baverel, ainsi que nous aider pour l'implantation d'une boîte aux lettres sur la place.
- La RTM a présenté l'état des modifications déjà réalisées et en cours concernant le réseau (voir sur le site du CIQ ou sur le site de la RTM).
- Un projet d'un ingénieur habitant notre quartier concernant la lutte contre la pollution va être présenté au CIQ (date et modalités à venir)
- Le père Noël à Ste Anne, comme chaque année cette manifestation aura lieu avec le soutien du Ciq.
- Prochain loto du CIQ en partenariat avec le FNACA : place Bonnefon le dimanche 19 janvier

Le Président du CIQ

"LA FUN PAUL" OU LA FRICHE URBAINE NATURELLE DE LA TRAVERSE PAUL

Cette parcelle de la Traverse Paul était anciennement proche d'un espace maraîcher, En friche actuellement elle est partiellement polluée. Elle est devenue au fil du temps une réserve de biodiversité, accessible relativement facilement en sautant par-dessus un mur. Elle est actuellement en gestion au service biodiversité représenté par Mme Christine JUSTE, Elue Adjointe au Maire de Marseille en charge de l'environnement et Conseillère d'Arrondissement de la Mairie 6/8, et son responsable technique associé, M. Martial MAIROT.

Suite à la réunion Qui s'est tenue le 1er décembre 2023 avec de nombreux usagers du Quartier, avec les représentants du CIQ de Ste Anne Gérard DERHILLE et Claude GUILHEM, avec plusieurs associations, le Collectif regroupant tous ces intéressés propose d'engager un suivi écologique de la friche de manière à :

- Dans un premier temps, tenir une ouverture environ une fois par mois : cela permettra un accès très ponctuel en laissant le temps d'une année et ce afin de réaliser des inventaires botaniques avec les habitants (CIQ, Ecoles) afin de suivre l'évolution de la flore et de la faune.

- Dans un deuxième temps, ouvrir plus en lien avec la biodiversité présente afin de mieux préciser les accès et le rythme de fréquentation.

La Société d'horticulture et d'arboriculture des Bouches du Rhône (SHA) jouera un rôle important, elle se propose d'y implanter du lierre méditerranéen qu'elle

cultive dans son jardin expérimental du Parc Bortoli depuis 3 ans.

Actions proposées par Plan Vert en collaboration avec les partenaires :

* Visites et ateliers pour scolaires + création de micro-pépinière participative. : les visites des scolaires se feraient en semaine ; les visites des riverains et/ou comités de parents d'élèves se feraient en priorité le week-end. La création d'une micro-pépinière pourrait créer une dynamique de quartier.

*Activité de jardinage pour reconnecter ceux qui seront intéressés à la nature, sous les indications de l'association GER (spécialisée dans la renaturation d'espaces en friche.

*Protection des insectes pollinisateurs par la plantation d'arbustes et fleurs. Ces actions pourraient éduquer des citoyens et riverains aux enjeux de la protection de ces espèces et de la biodiversité (association responsable : Plan Vert).

*Restituer cette future Friche Urbaine Naturelle de la Traverse Paul dans son environnement géographique et historique.

Pour l'aspect sensibilisation à la biodiversité, GERM propose de participer avec les autres associations impliquées à quelques journées <portes ouvertes> durant lesquelles serait proposée une animation sur la biodiversité urbaine accessible aux enfants comme aux parents.

NOUVEAU **Vendez votre véhicule sans frais avec EWIGO !**
Le n°1 d'agences automobiles

**VENTE - ACHAT DE VEHICULES D'OCCASION TOUTES MARQUES ET CATEGORIES
POUR PARTICULIERS ET PROFESSIONNELS**

EWIGO



18 rue Jacques Réattu - Zone Europarc - 13009 MARSEILLE - E-mail : Marseille-sud@ewigo.com - 04 12 05 72 75

Robert ZANONI poursuit sa tournée des Commerçants avec les Salons de Coiffure qui sont nombreux dans notre Quartier.

COIFFEUSES & COIFFEURS

Depuis des temps immémoriaux l'homme et la femme n'ont eu cesse d'œuvrer pour paraître plus beaux, plus désirables en jouant, suivant la mode du moment, sur les vêtements, les bijoux, les parures, les fards et même les peintures chez certains peuples.

Et une des composantes essentielles de cette quête de la beauté qui n'a cessé d'évoluer au cours des siècles c'est la coiffure !... Que ce soit chez les perses, les égyptiens, les romains puis les tribus nordiques et le moyen âge, la coiffure, outre son rôle esthétique, a souvent marqué l'appartenance à une classe sociale : noblesse, clergé, maîtres, serviteurs...

Au 19^{ème} siècle la coiffure devient un élément indispensable pour exprimer ses opinions. Cela n'est pas étonnant c'est le siècle du romantisme, les hommes et les femmes sont alors invités à exprimer leurs sentiments ou leurs passions par l'intermédiaire de leurs coiffures.

A cette époque le coiffeur devient autonome. Mais les salons de coiffure n'existent pas encore. Il exerce alors le métier de «coiffeur à domicile».

C'est Martha Matilda Harper qui ouvre le tout premier salon de coiffure dans la ville américaine de Rochester en 1888. Elle propose une activité révolutionnaire : coiffer les femmes dans une boutique. Jusqu'ici, couper, teindre, coiffer ses cheveux dans un endroit public était jugé indécent pour les femmes.

Et c'est Alexandre Godefroy dans son salon de beauté à Paris qui invente en 1890, une machine séchant les

cheveux dans les salons de coiffure. Ce procédé novateur a permis la création de nouveaux styles de coiffure.

Faisons un bond dans le temps pour nous projeter au 20^{ème} siècle marqué par les « années folles » et leur mode révolutionnaire des cheveux courts, puis vers les années 60 avec les queues de cheval, la choucroute, les cheveux lisses, bouclés...etc, etc !

Aujourd'hui la coiffeuse (ou le coiffeur) ne se contente plus de couper les cheveux ou d'utiliser ces drôles de papillotes en papier alu appelés bigoudis, ils sont devenus « visagistes ». Et l'artisan devient alors un artiste, un créateur, un sculpteur, notamment lorsqu'il intervient dans l'événementiel, comme les mariages, les réceptions...etc

Mais un salon de coiffure c'est aussi le « dernier salon où l'on cause », c'est un peu le « café du commerce » de la femme, qui trouve là, souvent, le seul lien social qui s'offre à elle notamment quand elle réside dans de lointaines banlieues ou des villages isolés. Lorsqu'on pénètre dans un salon de coiffure la première chose qui frappe les sens, celui de l'odorat en particulier, ce sont les effluves des produits cosmétiques utilisés par la coiffeuse pour la bonne santé des cheveux des clientes. Ajoutez à cela le confort des fauteuils, l'agréable décoration des salons, et l'écoute de la maîtresse des lieux, et vous comprendrez qu'une visite au salon de coiffure ne se limite pas à une coupe ou un brushing mais s'inscrit dans les petits plaisirs de la vie.

Salons de coiffure du quartier

Coiffer Autrement 365 av de Mazargues
L'D Coiff 569 av de Mazargues
Nuance Harmonie 431 av de Mazargues
Hair Beauty 549 av de Mazargues

La Loge 459 av de Mazargues
Coiffure et Beauty concept 5 Bd de Sainte Anne
Les Coiffeurs du Sud 484 av de Mazargues
Coiffure Séduction 679 av de Mazargues

Le cabinet d'infirmiers libéraux de Mme Martinez et M. SERVEL situé 429 av de Mazargues est transféré au 422 av de Mazargues.

OUVERTURE À SAINTE ANNE D'UN COMMERCE DE FOURNITURES AUTOMOBILES APA

Plaquettes de freins, filtres, kits de distribution, batteries auto, huile moteur, amortisseurs, pièces techniques -
485 avenue de Mazargues – Tel : 07 53 61 49 37

MERCI AUX COMMERÇANTS

Nous remercions chaleureusement les commerçants qui nous permettent de faire vivre ce journal en faisant éditer leur publicité. Nous savons celle-ci efficace. Nous rappelons simplement que le CIQ ne perçoit aucune somme d'argent provenant de ces publicités.

Elles nous permettent d'éditer ce journal et de le distribuer gratuitement aux habitants de notre quartier.



La Toupie Enchantée

Magasin de jouets traditionnels et de jeux
 Déguisements pour enfants de 2 à 10 ans

79 rue Émile Zola
 13009 Marseille
 Tel: 09 81 19 97 22







LES QUARANTE ANS DES AIL DE STE ANNE

Le vendredi 14 juin nous avons fêté les 40 ans de notre association rendant hommage à Raymond et Susi Didon, Paul et Jacky Borel, Mesdames Ziegler, Orsatelli, qui ont fait partie des membres fondateurs de notre association. Ce fut aussi l'occasion de rappeler l'histoire et le développement de notre association dont les activités se sont diversifiées.



Vue d'une partie du groupe à l'écoute du « Club chantant » (créé par Raymond Didon)



Suzanne GUILHEM pendant son allocution d'accueil à ses côtés Michèle ABOURS adjointe à la Mairie 6/8 représentant Mme la Maire Olivia FORTIN

AMSCAS
ACTION SPORTS

2024-2025 PRÊTS, GLISSEZ !

CLUB DES SPORTS FREESTYLE

ROLLER TROTINETTE BMX SKATEBOARD

3-5 ans | 6-10 ans | 11-17 ans | +18 ans
Tous niveaux Débutants - Confirmés

04 91 12 84 07 - contact@amscas.fr

MAC
MON CLUB

INFOS, TARIFS, LIEUX, INSCRIPTIONS EN LIGNE

www.amscas.fr



Photo du groupe organisateur



AYEZ LE REFLEXE QUARTIER

Pain Pan!

PAINS AU LEVAIN VIENNOISERIES

AB
AGRICULTURE BIOLOGIQUE

382 AVENUE DE MAZARGUES
13008 MARSEILLE

Marché de Noël

les 29 et 30 Novembre 2024

de 10 h à 18 h **Parking gratuit**

Idées cadeaux

Textiles et linge de maison

Meubles et sièges anciens restaurés

TOMBOLA
Nombreux lots à gagner...
Tirage le 30 novembre à 17h

les Argonautes
EMBALLAGEMENT ET SERVICE D'AIDE PAR LE TRAVAIL

CARREFOUR DES ENGAGÉS

C'est une initiative de la Mairie 6/8 qui propose de réunir les différentes Associations de nos quartiers pour les faire connaître et les aider dans leur recrutement de bénévoles. La 1^{ère} réunion a eu lieu le jeudi 12 septembre dans la grande salle de la Mairie et elle réunissait les 6 Associations suivantes

- **BEDNEVOVA** qui accompagne et facilite l'engagement bénévole : www.benenova.fr
- **ENSEMBLE2GENERATIONS** qui favorise l'habitat intergénérationnel et l'entraide entre étudiants et seniors. Contact : 06.01.32.63.13.
- **DUO FOR A JOB** qui organise du mentorat intergénérationnel et interculturel afin de faciliter l'entrée dans l'emploi des jeunes issus de l'immigration, en leur faisant profiter de l'expérience des personnes de plus de 50 ans ce qui crée du lien social, de la compréhension et de la solidarité de proximité. Contact : 26 rue de la République / 07.52.08.99.38 ou marseille@duoforajob.fr
- **CLEAN MY CALANQUES** qui milite pour la préservation de l'environnement. Elle organise notamment des sessions de de dépollution en réunissant le plus de bénévoles possible, l'occasion de rencontres marquantes et chaleureuses. Contact www.cleanmycalanques.fr
- **L'AUBERGE MARSEILLAISE** lieu de refuge dédié aux femmes en situation de grande vulnérabilité - à l'endroit de l'ancienne Auberge de la jeunesse Bonneveine - Le projet a été lancé en 2021 en pleine crise sanitaire et sociale entre 9 associations impliquées dans ce domaine avec le soutien de la Ville et de l'Etat.
- **CITIZENCORPS** qui a pour objectif d'encourager l'empathie chez les enfants, la coopération entre enseignants et le sentiment d'appartenance à la même communauté pédagogique. Contact : www.citizencorps.fr - e-mail mobilisation@citizencorps.fr

Prochaine réunion avec d'autres associations en novembre.

Déclaration de la Maire du 6/8 Olivia FORTIN : j'ai fait le vœu, quand je suis devenue Maire, que ce secteur devienne un territoire démonstrateur du lien social. Oui, notre ville regorge d'acteurs engagés dont nous devons soutenir les initiatives, valoriser les actions, et ainsi permettre aux habitantes et habitants de s'engager comme elles et ils le souhaitent.

Rentrée 2024
Activités Minots
Le centre culturel des AIL de Ste Anne innove!

- Danse classique**: Claire DUMOND 06 25 14 36 92
- YOGA enfants**: Françoise HENRY 06 68 52 49 97
- Karaté**: Henri DATANIA 06 84 63 26 93
- Anglais**: Sophie BAYNAC 06 28 23 94 58
- Espagnol**: Fabrizia AMICO 06 66 39 39 22
- Italien**: Fabrizia AMICO 06 66 39 39 22

<https://sites.google.com/site/aildesainteanne/>
aildesainteanne@gmail.com
8 Avenue Villysia, 13008 Marseille

Résidence médicalisée à Sainte Anne



04 91 32 01 00
50 boulevard Verne
13008 Marseille

La Directrice
Achima BOUCHAFRA
vous réservera le meilleur accueil

dir-ste-anne-marseille@domusvi.com

- Des possibilités d'accueil en courts ou longs séjours
- Un accompagnement des personnes touchées par la maladie d'Alzheimer
- Des activités au quotidien et de nombreuses sorties
- Vos démarches facilitées

Ambulances du Huitième
TRANSPORTS TOUTES DISTANCES
TRANSPORTS TOUTES DISTANCES
SOINS - RÉÉDUCATION
RADIOTHÉRAPIE - ETC
04 91 78 17 16

« QUARTIER LIBRE... » de Robert ZANONI

Place des « ECHOSCROISES »

	A	B	C	D	E	F	G	H	I	J
1										
2										
3								■		
4			■						■	
5				■						■
6					■		■			
7								■		
8			■							
9		■				■				
10				■						■

HORIZONTAL : 1- Doctrine verte. 2- Renforce le bas de laine. 3- Subie par les trop bons vivants. Celé. 4- Conjonction. Raccourci par le haut. 5- Un Anglais. Anneaux de cordage. 6- Génitrice. Street art ? 7- Répétées à l'envi. Pris connaissance. 8- Tristes initiales. Dangereuse. 9- Quelquefois grande et bleue. Aliborons. 10- Passe sous la porte. Va en justice.

VERTICAL : A- En garder sous la pédale... B- Ministériels ils sont courus. C- Tractation boursière. Ses contours sont flous. Note de partage. D- On s'y envasse. Cherches son chemin. E- Inflammation d'un pavillon. Un pays « écolo ». F- Petits cadeaux appréciés. G- Villages en DOM. Occupation illégale. H- Condition. Ustensile de green la tête en bas. Elle affiche ses colonnes. I- Maladie d'amour... Comme certaines notes... J- Obscurcie la vitre en remontant. On y passe au sec.

Impasse de l'humour

- J'aime les chats parce qu'il n'existe pas de chats policiers. J. Cocteau
- L'argent est plus utile que la pauvreté, ne serait-ce que pour des questions financières. W. Allen
- Quand le christ ressuscita, il apparut d'abord à des femmes pour que la nouvelle se répande plus vite. Jean Charles

Rue du SUDOKU

		5					1	6
		3		2	9			
	2	6	7					
			1	4			3	2
	6						5	
3	7			6	2			
				8	9	2		
			9	7			5	
9	3						1	

Solution des jeux en page 15

- Mettez tous vos œufs dans le même panier et surveillez le panier. M. Twain
- L'épargne est une bonne chose surtout si vos parents l'ont faite pour vous. W. Churchill
- La célébrité n'est pas facile à assumer. Je ne vois rien de pire ! Si, peut-être l'anonymat. G. Bedos
- En matière d'amour physique, les textiles gênent plus que les principes. P. Bouvard
- Paresse : habitude prise de se reposer avant la fatigue. J. Renard
- Un sens interdit, en somme ce n'est qu'un sens autorisé, mais pris à l'envers. P. Dac
- Expérience : nom dont les hommes baptisent leurs erreurs. O. Wilde
- Les liaisons commencent dans le champagne et finissent dans la camomille. V. Larbaud
- Joli paradoxe : la femme est le chef-d'œuvre de Dieu, surtout quand elle a le diable au corps. A. Allais
- Le mariage est comme le restaurant : à peine est-on servi qu'on regarde dans l'assiette du voisin. S. Guitry
- Aucun cheval de course n'est capable de filer aussi vite que l'argent qu'on a misé sur lui. Coluche

Quelques apophtegmes de la lecture amusante de Monique Wiart

apophtegme, du grec ancien ? πόφθηγμα / ἀρόφθηγμα : « précepte, sentence », est un mot mis en évidence

- Les moulins, c'était mieux à vent ?
- Quand on voit beaucoup de glands à la télé, faut-il changer de chène ?
- Si le ski alpin... qui a le beurre et la confiture ?
- Un prêtre qui déménage a-t-il le droit d'utiliser un diable ?
- Est-ce qu'à force de rater son bus on peut devenir ceinture noire de car raté ?
- Est-ce qu'un psychopathe peut être embauché comme psychologue chez Lustucru ?
- Si Gibraltar est un détroit, qui sont les deux autres ?
- Lorsqu'un homme vient d'être embauché aux pompes funèbres, doit-il d'abord faire une période décès ?
- Je n'ai jamais compris pourquoi le 31 mai est la journée sans tabac, alors que le lendemain c'est le premier joint !

Le viager, une vente moderne

**TRANSFORMEZ VOTRE BIEN IMMOBILIER
EN SOURCES DE REVENUS PÉRENNES ET SÉCURISÉS**

Étude personnalisée GRATUITE

Recherche viager libre ou occupé

Votre Expert Viager Jean-Jacques DELATTRE

04 91 627 832

7 Bd du Jardin Zoologique 13004 Marseille



ACTIVITES DU CENTRE MUNICIPAL D'ACTIVITE STE ANNE

388 avenue de Mazargues 13008 Marseille 04 91 22 82 23

ACTIVITES	HORAIRES	PUBLIC	ASSOCIATION CONTACT	CATEGORIE
LUNDI				
Gym, Strech, Yoga, Pilates	9h - 10h	Adultes	Massalia Gym Provence massaliagymprovencecj@laposte.net - 06 22 93 75 43	Activité physique
Atelier Peinture	10h - 12h	Adultes	Atelier Tela 06 82 13 18 06	Arts et Culture
Jeux Sportifs	13h30 - 16h	Ado	Ecole Sainte-Anne - ecole.ste.anne.callelongue@wanadoo.fr	Activité physique
Jeux de Cartes	13h - 17h30	Seniors	Solidarité 13 - fdurand@es13.com - 06 41 90 54 81	Jeux
Pilates	18h - 19h	Adultes	Gym Bien Être 13 - magbrouq@aol.com - 06 17 95 40 25	Activité physique
C.I.Q. Ste Anne	18h - 20h 1 ^{er} lundi du mois	Tout public	C.I.Q. - ciq.sainteanne@gmail.com	Lien social
Arts Martiaux	18h30 - 20h	Adultes	Souffle du dragon - jack77326@gmail.com 06 18 59 54 87	Activité physique
MARDI				
Yoga, Pilate, Méditation	12h30 - 13h30	Adultes	La Tortue - ines.crouau@gmail.com - 07 62 85 17 21	Activité physique
Jeux Sportifs (cours)	13h30 - 16h	Ado	Ecole Sainte-Anne - ecole.ste.anne.callelongue@wanadoo.fr	Activité physique
Sophrologie	17h15-18h15	Adultes	Attitude Sophrologie - c.formaggio1@bbox.fr - 06 87 82 10 00	Activité physique
Yoga, Pilate, Méditation	18h30 - 20h30	Adultes	La Tortue - ines.crouau@gmail.com - 07 62 85 17 21	Activité physique
Chorale	19h30 - 21h	Adultes	La Musique Enchantée lamusiqueenchantee@free.fr - 07 50 20 19 95	Arts et culture
MERCREDI				
Pompom Girls et Danses Diverses	18h30 - 21h	Tout public	Cheerdanceclub cheerdanceclubmarseille@gmail.com - 06 20 18 56 17	Activité physique
Théâtre	18h30 - 21h30	Adultes	Atelier Théâtre - lesimprosteurs@gmail.com - 06 60 47 55 74	Arts et culture
JEUDI				
Gym, Strech, Yoga, Pilates	9h - 11h	Adultes	Massalia Gym Provence massaliagymprovencecj@laposte.net - 06 22 93 75 43	Activité physique
Jeux de Cartes	13h - 17h30	Seniors	Solidarité 13 - fdurand@es13.com - 06 41 90 54 81	Jeux
Jeux Sportifs	13h30 - 16h	Ado	Ecole Sainte-Anne - ecole.ste.anne.callelongue@wanadoo.fr	Activité physique
Permanence Sociale	14h - 16h	Tout public	ESF - 04 91 21 00 80	Solidarité
C.I.Q. Ste Anne	14h - 17h30	Tout public	C.I.Q. - ciq.sainteanne@gmail.com	Lien social
Initiation à l'Informatique	14h - 17h30	Adultes	C.I.Q. - ciq.sainteanne@gmail.com - 07 88 60 67 52 le jeudi après-midi des semaines impaires	Lien social
Yoga, Pilate, Méditation	18h30 - 20h30	Adultes	La Tortue - ines.crouau@gmail.com - 07 62 85 17 21	Activité physique
VENDREDI				
Atelier Peinture	9h - 12h	Adultes	Atelier Tela 06 82 13 18 06	Arts et Culture
Yoga, Pilate, Méditation	10h30 - 13h30	Adultes	La Tortue - ines.crouau@gmail.com - 07 62 85 17 21	Activité physique
Loto	13h30 - 16h30	Tout Public	Activité Municipale - cma-ste-anne@marseille.fr 04 91 22 82 23	Jeux
Jeux Sportifs	13h30 - 16h	Ado	Ecole Sainte-Anne - ecole.ste.anne.callelongue@wanadoo.fr	Activité physique
Atelier Peinture	14h - 16h	Adultes	Atelier Tela 06 82 13 18 06	Arts et Culture
Pilates	18h - 19h	Adultes	Gym Bien Être 13 - magbrouq@aol.com - 06 17 95 40 25	Activité physique
Médecine chinoise	17h - 18h	Enfants	China Stars - alesunwei@gmail.com - 06 34 04 55 22	Soins
Country	17h - 22h	Adultes	East'N'West Dancers - contact@eastnwestdancers.fr	Activité physique
Théâtre	19h - 21h	Adultes	Un Brave Pastis - gabert.jean-paul@wanadoo.fr - 06 64 59 51 85	Arts et culture
SAMEDI				
Cours de Russe	9h40 - 12h40	Tout Public	Maison Russe - shkola_2012@yahoo.fr 06 52 09 75 05 / 06 62 50 04 67	Cours de langues
Cours de Chinois	10h - 12h	Tout Public	China Stars - hui.gillard@gmail.com	Cours de langues



La Maison
des Obsèques
GROUPE **vyv**

Établissements **LA ROSA**

Depuis 1973



POMPES FUNÈBRES • MARBRERIE • CONTRATS OBSÈQUES

MARSEILLE

29 boulevard de l'Océan 13009

04.91.16.77.77

PERMANENCE 7J/7 24H/24

1^{er} RÉSEAU FUNÉRAIRE
FONDÉ PAR DES MUTUELLES



↑ FLASHEZ ICI ↑

Retrouvez toutes nos agences et services sur www.pompes-funebres-sud-est.com

ACTIVITES AIL STE ANNE SAISON 2024/2025

8 avenue Illyssia 13008 Marseille - Permanences lundi 15h-17h - Tél. 06 07 16 60 21

<https://sites.google.com/site/aildesainteanne/>

email : aildestanne@gmail.com - [facebook.com/aildestanne/](https://www.facebook.com/aildestanne/)

Activités	Responsables	Horaires	Public
Danse classique et Barres à Terre (BAT)	Claire Dumond 06 25 14 36 92 www.atelier-danse-marseille.com	Mardi BAT 10h30 • class. 12h-13h30 • BAT 14h-15h30 / Mercredi class. 9h30-11h / Jeudi class. 9h30-11h et BAT 12h-13h30 / Vendredi BAT 13h30 et class. 15h/17h / Samedi BAT 13h et class. 14h30-16h30	Adultes
Barres à Terre (BAT)	Claire Dumond 06 25 14 36 92	Mardi 10h30-11h45 / Jeudi 15h15-16h30 / Vendredi 14h-15h15	Adultes
Danse Parent-enfant	Claire Dumond 06 25 14 36 92	Dimanche 1 fois/mois : 1 à 3 ans 9h30-10h30 3 à 6 ans 10h30-11h30	Parent + enfant
Folklore grec	J.A. Benetto 06 10 62 72 36	Un lundi sur deux 17h30-19h	Adultes
Danses Sévillanes Flamenco	Joëlle Trujillo Martin 06 84 07 13 26 bailar.lavida@laposte.net	Mardi 19h25-20h25 et 20h35-21h35 Mercredi 14h-15h	Enfants, adultes
Salsa bachata	Yosnel Brunet 06 79 21 76 73	Lundi 19h30-21h40 / Jeudi 18h30-21h40 / Vendredi 19h30-21h40	Adultes et ado
Gymnastique douce	Delphine Caribone 06 29 59 97 22 delph.caribone@gmail.com	Lundi 14h30-15h30 / Mardi 9h15-10h15 jeudi 14h-15h	Adultes
Qi-gong	Dalila Bariki 09 54 27 69 68	Vendredi 14h30-15h30	Adultes
Yoga	Laurence Mariot 06 72 85 66 42	Mardi 18h15-19h15	Adultes et ado
Sophrologie	Françoise Henry 06 68 52 49 97	Lundi 18h-19h / Vendredi 10h-11h	Adultes
Lire et faire lire	Régine Santoni 06 33 51 59 71	Dans le cadre de l'école publique	Enfants
Atelier écriture	Patrick Touja	Mardi 18h-20h	Adultes
Ateliers théâtre	Patrick Touja 06 37 49 74 98	Mardi 20h30-22h30 / Mercredi 19h-21h	Adultes
Club philo	Patrick Touja	Mercredi 17h-18h30	
Anglais	Françoise Casali 06 19 86 11 72	Mercredi 10h-11h et 16h30-17h30 / Mercredi 14h-15h30	Enfants, adultes
Espagnol	Joëlle Trujillo Martin 06 84 07 13 26	Lundi 18h30-19h30 / Mercredi 17h-18h / Jeudi 14h15-15h15	Adultes
Italien	Fabrizia Amico 06 66 39 39 22 millunitalia@gmail.com Laura Milicia 06 38 55 01 17	Mardi 9h45-11h15 / Mercredi 12h15-13h45 et 14h15-19h30 Jeudi 11h-12h30 et 15h30-19h30 / Vendredi 9h30-11h enfants le mercredi 10h15-11h15	Adultes Enfants
Scrabble	C. Thomas 04 91 71 48 77 O. Pissavin 04 91 22 21 16 odette.pissavin@wanadoo.fr	Lundi 14h30-17h / Vendredi 14h30-17h Mercredi 14h30-16h30	Adultes Enfants
Echecs, Bridge	Mr D. Chevalier 04 91 76 40 28 et 06 16 34 10 89	Lundi 14h-17h30 / Jeudi 14h-17h Mercredi 14h-16h	Adultes Enfants
Piano	Nicole Boineau	Samedi 10h15-12h30	Tout public
Botanique	C. Thomas 04 91 71 48 77, 06 69 75 53 23	Un vendredi à 9h une fois par mois	Adultes
Club chantant	C. Thomas 06 69 75 53 23	Un lundi sur deux 17h30-19h	Adultes
Jeu de boules	P. Thomas 04 91 71 48 77	Tous les jours - Groupe 2 le mercredi 15h	Adultes
Club de réflexion	S. Guilhem 04 91 77 47 63	Jeudi 18h30 réunion mensuelle	Adultes
café libre expression	S. Guilhem 04 91 77 47 63	Dimanche 9h30-11h30 une fois par mois	Adultes
Randonnées	Pierre Thomas 06 34 65 53 05	Prendre contact avec le responsable	Tout public
Conférences littéraires	Conférencière : Mme M-N Hopital Responsable Suzanne Guilhem	Une fois par trimestre, entrée libre, jeudi à 18h30	Tout public
Club photo	M. Bousquet 06 88 74 81 97 M. Chabran 06 75 33 46 49	Prendre contact avec les responsables chabran.claude@wanadoo.fr	Tout public
Groupe de lecture	AIL 06 07 16 60 21	Une fois par trimestre, samedi après-midi	Adultes

Programme susceptible de subir des changements, se renseigner auprès des responsables



STELLA AIDE AUX FAMILLES

04 91 34 95 49

Association d'aide à domicile



Maintenance à domicile : personnes âgées et personnes en situation de handicap

Nos valeurs : humanité, bienveillance, écoute et tolérance

NOS PRESTATIONS



- aide ménagère
- aide aux courses
- garde
- bricolage
- aide aux repas
- aide à l'hygiène
- jardinage
- accompagnement véhiculé

93, avenue de Montolivet 13004 MARSEILLE - Mail : saf@stella-af.com • Site : www.stella-af.com
Association Loi 1901 autorisée par le Département des Bouches-du-Rhône - Agrément Qualité N°SAP343814075

Après la mer, la montagne... Le Garlaban

Soudain, au tournant de la route, surgit le Garlaban ; fier et majestueux. On le voit si près qu'on croirait déjà s'y trouver à ses pieds. Que presque il suffirait d'allonger le bras pour le toucher. Mais, non ! Bientôt, il n'y a plus de route. Ça monte. Il faut marcher sur le sentier pierreux dans la senteur du romarin, de la farigoule et des pins d'Alep...

Le voilà, maintenant, mêlé aux argéras, aux cistes et aux chênes kermès, (qu'on appelle ici «reganèu»). La blanche d'Aubagne est là !... On la touche. On la palpe. Vos souliers ont-ils des semelles solides et souples ? N'attendez plus. Commencez par monter encore un peu, puis faufilez- vous au sud dans la cheminée dont les parois abruptes semblent vouloir écraser vos flancs. Hisse ! Effort des bras, effort des cuisses, doigts accrochés à une aspérité du calcaire, pieds prenant appui sur une autre. Il est là, le majestueux rocher tel un dieu de la Grèce antique, il est là le plaisir. Beaucoup plus que sur la route que vous avez laissée en bas.

Et, quand vous serez arrivés en- haut, épongez votre sueur décrochez le bidon de votre ceinture et buvez en contemplant la nature. Et je pense, moi, à Frédéric Mistral qui a écrit, en-haut du sentier de la Sainte- Victoire : « Tant d'espandido de naturo pago largament lou matrassant camin » (Tant de splendeur de nature paye largement le chemin harassant »).

Là-bas, le Saint- Pilon et le pic de Bertagne (lou Bari tai) vous invitent déjà. Tout un programme ! Soyez prêts ! Tenez la forme !

Edmond LIONS

Poème de Jany AUDAN

qui nous nous entraîne vers l'optimisme.

Sur l'air du temps

La vie s'enroule à tire d'aile,

A travers nuages roses, nuages gris,

Elle traîne en ribambelle

Tous les jours Qui se sont enfuis.

Elle ne leur tourne pas le dos,

Mais affirme qu'ils sont bien finis !

Et si elle conserve des séquences,

D'autres tombent dans les puits, de l'oubli.

Alors en bataillons ébahis,

Nous agitions nos ailes un peu moins vite,

Un peu plus bas...Mais peu importe la fréquence !

Et si l'ardeur parfois nous quitte,

En pensant à ceux qui sont partis,

Nous disons, en admirant les tous petits :

"Mais que tu es joli !"

ANNONCES

INFORMATIQUE : Besoin d'aide en informatique ? Je peux vous assister dans les tâches telles que le nettoyage logiciel de votre ordinateur pour l'alléger un peu, l'achat et installation de nouveaux composants afin de le rajeunir, le transfert de photos depuis votre appareil ou téléphone, la sauvegarde de vos photos et documents, conseils adaptés pour l'achat d'un nouvel ordinateur.... Je suis aussi à votre disposition pour tout autre problème technique que vous pourriez rencontrer. **Nicolas Lacan 06 12 55 38 88**

Retraité, **TRÈS BON BRICOLEUR**, vous propose ses services pour tous travaux intérieurs, montage et démontage de meubles, pose de cuisine équipée, petits travaux de plomberie, peinture, pose de tringles à rideaux, serrurerie... **Marc 06 74 59 78 51**

SOUTIEN SCOLAIRE Parents et grands-parents, je vous propose d'accompagner vos enfants ou petits-enfants en mathématiques, français et anglais afin de leur donner les outils et la confiance en soi nécessaires pour qu'ils s'investissent davantage dans ces disciplines. Je me déplace jusqu'à votre domicile dans les 8, 9 et 10ème arrondissements. Au plaisir de vous rencontrer. **Nicolas Lacan 06 12 55 38 88**

SOPHROLOGIE ET MEDITATION de pleine conscience.

Atelier 1 : Pédagogie et hygiène du sommeil, réapprendre à dormir, le lundi 18/11/24 de 13h30 à 16h ou le jeudi 21/11/2024 de 17h15 à 19h45 ; Atelier 2 : un autre regard sur le sommeil, le lundi 25/11/24 de 13h30 à 16 h ou le jeudi 28/11/2024 de 17h15 à 19h45 ; Atelier 3 : apprentissage d'un laisser aller, d'un relâchement qui prépare la nuit, le lundi 02/12/24 de 13h30 à 16 h ou le jeudi 05/12/2024 de 17h15 à 19h45 - Tarif : trois ateliers : 110 €/personne soit environ 14 € l'heure - Lieu : Marseille 13008 quartier Sainte Anne. **Chantal Formaggio 06 87 82 1000 c.formaggio1@bbox.fr**

	A	B	C	D	E	F	G	H	I	J
1	E	C	O	L	O	G	I	S	M	E
2	C	A	P	I	T	A	L	I	S	E
3	O	B	E	S	I	T	E		T	U
4	N	I		E	T	E	T	E		B
5	O	N	E		E	R	S	E	S	
6	M	E	R	E		I		T	A	G
7	I	T	E	R	E	E	S		L	U
8	S	S		R	I	S	Q	U	E	E
9	E		M	E	R		A	N	E	S
10	R	A	I		E	S	T	E	S	

Solution des jeux de la page 12

7	9	5	3	8	4	2	1	6
8	1	3	6	2	9	4	7	5
4	2	6	7	1	5	3	8	9
5	8	9	1	4	7	6	3	2
1	6	2	8	9	3	7	5	4
3	7	4	5	6	2	8	9	1
6	5	1	4	3	8	9	2	7
2	4	8	9	7	1	5	6	3
9	3	7	2	5	6	1	4	8



APA

**LE SPECIALISTE
DE LA PIECE AUTOMOBILE**

Plaquettes de frein, filtres,
kits de distribution, batteries auto,
huile moteur, amortisseurs,
pièces techniques

485 avenue de Mazargues
13008 MARSEILLE

06 18 63 03 30 / 04 65 95 03 22



**24H/24
7J/7**



**DEVIS
GRATUIT**



**SANS FRAIS
NI MAJORATION**



**DÉPLACEMENT
GRATUIT**



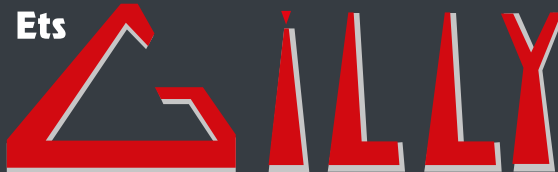
04 91 49 03 28



**LA COMPAGNIE
DÉBOUCHEURS**



Ets



POINT FORT FICHET

FERMETURES

Fenêtres
Alu, PVC, bois
Volets
Portes de garage
Portails

CONFORT

Stores
Moustiquaires
Automatisme
Pergolas

DEVIS GRATUIT

Entreprise familiale depuis 1985, vous êtes sûrs de nous

38 Boulevard Barral (en face du Brasilia)
13008 Marseille - Tél. 04 91 22 60 41
Site : gilly.pro - Mail : ets.gilly@gmail.com
Dépannage urgent 06 26 03 04 23

SECURITE

Porte blindée
Bloc-porte
Alarme
Serrurerie
Grilles de sécurité
Contrôle d'accès

FRANCE PARE-BRISE

INTERVENTION SUR TOUS TYPES DE VÉHICULES



CALIBRATION
CAMERA

AGRÉÉ
ASSURANCES

France Pare Brise Mazargues
256, avenue de Mazargues
13008 Marseille - Tél : 04 91 22 12 20

PARTENAIRE DE VOTRE CIQ



Sormiou

Nous vous accueillons tous les jours :

Du Lundi au Jeudi de 8h30 à 20h00
Du Vendredi au Samedi de 8h00 à 20h00
Le Dimanche matin de 8h00 à 13h00

Découvrez nos offres
du moment



Commencez vos achats dès
aujourd'hui sur l'appli DRIVE



E. Leclerc Sormiou - 13009 Marseille
04 96 14 07 30 - www.e.leclerc/magie-leclerc-sormiou



SEVEN SEVENTY ASSURANCES (770)

MONPETITCOURTIER.COM

Assurance & Financement particulier et entreprise

Tél : 04 81 09 86 58 - 06 47 28 12 79
contact@monpetitcourtier.com

..... www.monpetitcourtier.com

15, rue thieux - 13008 Marseille



monpetitcourtier.com



monpetitcourtier.com



Imprimerie Spot - Papier certifié PEFC - Mise en page par l'association Tout&Possible Marseille

Merci de ne pas me jeter sur la voie publique mais passez-moi plutôt à votre voisin !